

รถแทรกเตอร์ ยี่ห้อ ฮุนได ทะเบียน ตค-35 จังหวัดแม่ฮ่องสอน



วันจดทะเบียน 20 มค. 2547

แบบ R210LC-7

เชื้อเพลิงดีเซล

จำนวน 6 สูบ ซีซี 105 แรงม้า

รถกระบะบรรทุก(แบบยกได้) ยี่ห้อ MITSUBISHI ทะเบียน 80-1056 จังหวัดแม่ฮ่องสอน



วันจดทะเบียน 28 มิ.ย. 2543

จำนวน 6 สูบ 160 แรงม้า 2 เฟลา 4 ล้อ ยาง 6 เส้น

รถกระบะบรรทุก(แบบยกได้) ยี่ห้อ MITSUBISHI ทะเบียน 80-1022 จังหวัดแม่ฮ่องสอน



วินจตุทะเบียน 3 เมย. 2543

แบบ FK455HRDH1

จำนวน 6 สูบ 160 แรงม้า 2 เพลา 4 ล้อ ยาง 6 เส้น

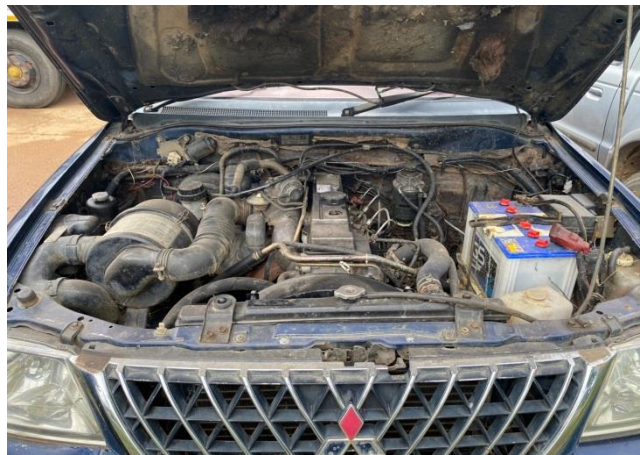
รถยนต์บรรทุกส่วนบุคคล ยี่ห้อ TOYOTA ทะเบียน บก-2392 จังหวัดแม่ฮ่องสอน



วันจดทะเบียน 24 กย. 2539

จำนวน 4 สูบ 2779 ซีซี แรงม้า 2 เพลลา 4 ล้อ ยาง 4 เส้น

รถยนต์บรรทุกส่วนบุคคล ยี่ห้อ MITSUBISHI ทะเบียน บค-2209 จังหวัดแม่ฮ่องสอน

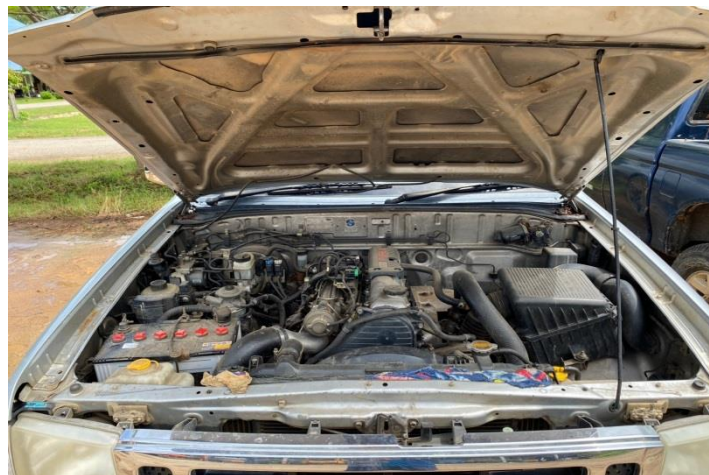


วันจดทะเบียน 31 ต.ค. 2545

แบบK77TCENDRU

จำนวน 4 สูบ 2835ซีซี 101 แรงม้า 2 เพลา 4 ล้อ ยาง 4 เส้น

รถยนต์บรรทุกส่วนบุคคล ยี่ห้อ FORD ทะเบียน กข-659 จังหวัดแม่ฮ่องสอน



วันจดทะเบียน 3 พย. 2546

แบบUM55RAC

จำนวน 4 สูบ 2499 ซีซี 2 เฟลา 4 ล้อ ยาง 4 เส้น

รถแทรกเตอร์ ยี่ห้อ KOBELCO ทะเบียน ตค-52 จังหวัดแม่ฮ่องสอน



วันจดทะเบียน 20 มค. 2547

แบบ SK200-VIS

เชื้อเพลิงดีเซล

จำนวน 6 สูบ ซีซี 150 แรงม้า