



ประกาศองค์การบริหารส่วนจังหวัดแม่ฮ่องสอน

เรื่อง การแก้ไขปรับปรุงรายละเอียดแผนอัตรากำลัง ๓ ปี ประจำปีงบประมาณ พ.ศ. ๒๕๖๑ - ๒๕๖๓
องค์การบริหารส่วนจังหวัดแม่ฮ่องสอน ครั้งที่ ๔/๒๕๖๓

ตามที่ องค์การบริหารส่วนจังหวัดแม่ฮ่องสอน ประกาศใช้แผนอัตรากำลัง ๓ ปี ประจำปีงบประมาณ พ.ศ. ๒๕๖๑ - ๒๕๖๓ เมื่อวันที่ ๑๓ กันยายน ๒๕๖๐ โดยมีผลใช้บังคับตั้งแต่วันที่ ๑ ตุลาคม ๒๕๖๐ เป็นต้นมา โดยมีการปรับปรุงแผนอัตรากำลัง ๓ ปี มาแล้วจำนวน ๓ ครั้ง นั้น

บัดนี้ องค์การบริหารส่วนจังหวัดแม่ฮ่องสอนโดยความเห็นชอบของคณะกรรมการข้าราชการองค์การบริหารส่วนจังหวัด จังหวัดแม่ฮ่องสอน ในการประชุมครั้งที่ ๓/๒๕๖๓ เมื่อวันที่ ๑๗ มีนาคม ๒๕๖๓ มีมติให้องค์การบริหารส่วนจังหวัดแม่ฮ่องสอนดำเนินการแผนอัตรากำลัง ๓ ปี ดังนี้

๑. ปรับปรุงโครงสร้างส่วนราชการเกี่ยวกับการกำหนดตำแหน่งรองปลัดองค์การบริหารส่วนจังหวัด (นักบริหารงานท้องถิ่น ระดับกลาง) เลขที่ตำแหน่ง ๔๔-๑-๐๐-๑๑๐๑-๐๐๒ เป็นตำแหน่งรองปลัดองค์การบริหารส่วนจังหวัด (นักบริหารงานท้องถิ่น ระดับสูง) ตามประกาศ ก.จ.จ.แม่ฮ่องสอน เรื่อง หลักเกณฑ์และเงื่อนไขเกี่ยวกับโครงสร้างส่วนราชการและระดับตำแหน่งขององค์การบริหารส่วนจังหวัด (ฉบับที่ ๒) พ.ศ. ๒๕๖๓ ลงวันที่ ๓ กุมภาพันธ์ ๒๕๖๓

๒. ปรับปรุงการกำหนดตำแหน่งพนักงานจ้างตามภารกิจ โดยการยุบเลิกตำแหน่งผู้ช่วยครูการศึกษาพิเศษ สังกัดกองการศึกษา ศาสนาและวัฒนธรรม จำนวน ๑ อัตรา ไปกำหนดเป็นตำแหน่งผู้ช่วยวิศวกรโยธา สังกัดกองช่าง จำนวน ๑ อัตรา ตามประกาศคณะกรรมการข้าราชการองค์การบริหารส่วนจังหวัด จังหวัดแม่ฮ่องสอน เรื่อง หลักเกณฑ์และเงื่อนไขเกี่ยวกับพนักงานจ้าง (ฉบับที่ ๓) ลงวันที่ ๓๐ กรกฎาคม ๒๕๕๗

ฉะนั้น อาศัยอำนาจตามความในมาตรา ๑๕ แห่งพระราชบัญญัติระเบียบบริหารงานบุคคลส่วนท้องถิ่น พ.ศ. ๒๕๔๒ จึงปรับปรุงแผนอัตรากำลัง ๓ ปี ประจำปีงบประมาณ พ.ศ. ๒๕๖๑ - ๒๕๖๓ ครั้งที่ ๔/๒๕๖๑ ตามรายละเอียดแนบท้ายประกาศนี้

ทั้งนี้ ตั้งแต่วันที่ ๑๘ มีนาคม ๒๕๖๓ เป็นต้นไป

ประกาศ ณ วันที่ ๒๕ มีนาคม พ.ศ. ๒๕๖๓

(นายอัศวเดช วันไชยธนวงศ์)
นายกองค์การบริหารส่วนจังหวัดแม่ฮ่องสอน

กรอบอัตรากำลังตามแผนอัตรากำลัง ๓ ประจำปีงบประมาณ พ.ศ. ๒๕๖๑ - ๒๕๖๓

องค์การบริหารส่วนจังหวัดแม่ฮ่องสอน

ฉบับปรับปรุง ครั้งที่ ๔/๒๕๖๓

๑. การกำหนดตำแหน่ง

ส่วนราชการ	กรอบอัตรากำลังเดิม	กรอบอัตรากำลังตำแหน่งที่คาดว่าจะต้องใช้ในช่วงระยะเวลา ๓ ปีข้างหน้า			อัตรากำลังเพิ่ม/ลด			หมายเหตุ
		๒๕๖๑	๒๕๖๒	๒๕๖๓	๒๕๖๑	๒๕๖๒	๒๕๖๓	
นักบริหารงานท้องถิ่น ระดับสูง	๑	๑	๑	๑	-	-	-	บัญชี ก.จ.
นักบริหารงานท้องถิ่น ระดับสูง	๐	๐	๐	๑	-	-	+๑	ปรับโครงสร้าง
นักบริหารงานท้องถิ่น ระดับกลาง	๑	๑	๑	๑	-	-	-	
สำนักปลัดองค์การบริหารส่วนจังหวัด								
นักบริหารงานทั่วไป ระดับกลาง	๑	๑	๑	๑	-	-	-	
นักบริหารงานทั่วไป ระดับต้น	๑	๑	๑	๑	-	-	-	
นักบริหารงานทั่วไป ระดับต้น	๑	๑	๑	๑	-	-	-	บัญชี ก.จ.
นักบริหารงานทั่วไป ระดับต้น	๑	๑	๑	๑	-	-	-	
นักบริหารงานทั่วไป ระดับต้น	๑	๑	๑	๑	-	-	-	
นักจัดการงานทั่วไป ปฏิบัติการ	๑	๑	๑	๑	-	-	-	
นักจัดการงานทั่วไป ชำนาญการ	๑	๑	๑	๑	-	-	-	
นักจัดการงานทั่วไป ชำนาญการ	๑	๑	๑	๑	-	-	-	
นักจัดการงานทั่วไป ปฏิบัติการ	๑	๑	๑	๑	-	-	-	
นักจัดการงานทั่วไป ปฏิบัติการ	๑	๑	๑	๑	-	-	-	
นักจัดการงานทั่วไป ปฏิบัติการ	๑	๑	๑	๑	-	-	-	
นักทรัพยากรบุคคล ชำนาญการ	๑	๑	๑	๑	-	-	-	
นักทรัพยากรบุคคล ชำนาญการ	๑	๑	๑	๑	-	-	-	
นักทรัพยากรบุคคล ชำนาญการ	๑	๑	๑	๑	-	-	-	
นักทรัพยากรบุคคล ปฏิบัติการ	๑	๑	๑	๑	-	-	-	
นิติกร ชำนาญการ	๑	๑	๑	๑	-	-	-	
นิติกร ปฏิบัติการ	๑	๑	๑	๑	-	-	-	
นิติกร ชำนาญการ	๑	๑	๑	๑	-	-	-	
นักประชาสัมพันธ์ ปฏิบัติการ	๑	๑	๑	๑	-	-	-	
นักพัฒนาการท่องเที่ยว ปฏิบัติการ/ชำนาญการ	๑	๑	๑	๑	-	-	-	ว่างเดิม
นักพัฒนาชุมชน ชำนาญการ	๑	๑	๑	๑	-	-	-	
เจ้าพนักงานธุรการ ชำนาญงาน	๑	๑	๑	๑	-	-	-	

ส่วนราชการ	กรอบ อัตรา กำลังเดิม	กรอบอัตราตำแหน่งที่ คาดว่าจะต้องใช้ในช่วง ระยะเวลา ๓ ปีข้างหน้า			อัตรากำลัง เพิ่ม/ลด			หมายเหตุ
		๒๕๖๑	๒๕๖๒	๒๕๖๓	๒๕๖๑	๒๕๖๒	๒๕๖๓	
พนักงานขับรถยนต์	๑	๑	๑	๑	-	-	-	
พนักงานขับรถยนต์	๑	๑	๑	๑	-	-	-	ว่างเดิม
คนงานประจำเครื่องถ่ายเอกสาร	๑	๑	๑	๑	-	-	-	
คนงานประจำเครื่องถ่ายเอกสาร	๑	๑	๑	๑	-	-	-	ว่าง
คนสวน	๑	๑	๑	๑	-	-	-	
คนสวน	๑	๑	๑	๑	-	-	-	
คนสวน	๑	๑	๑	๑	-	-	-	ว่างเดิม
กองกิจการสภาองค์การบริหารส่วนจังหวัด								
นักบริหารงานทั่วไป ระดับกลาง	๑	๑	๑	๑	-	-	-	
นักบริหารงานทั่วไป ระดับต้น	๑	๑	๑	๑	-	-	-	
นักบริหารงานทั่วไป ระดับต้น	๑	๑	๑	๑	-	-	-	บัญชี ก.จ.
นักบริหารงานทั่วไป ระดับต้น	๑	๑	๑	๑	-	-	-	
นักจัดการงานทั่วไป ปฏิบัติการ	๑	๑	๑	๑	-	-	-	
นักจัดการงานทั่วไป ชำนาญการ	๑	๑	๑	๑	-	-	-	
นักจัดการงานทั่วไป ปฏิบัติการ	๑	๑	๑	๑	-	-	-	
นิติกร ปฏิบัติการ	๑	๑	๑	๑	-	-	-	
เจ้าพนักงานธุรการ ปฏิบัติงาน	๑	๑	๑	๑	-	-	-	
เจ้าพนักงานธุรการ ปฏิบัติงาน	๑	๑	๑	๑	-	-	-	ว่าง
เจ้าพนักงานธุรการ ปฏิบัติงาน/ชำนาญงาน	๑	๑	๑	๑	-	-	-	ว่างเดิม
เจ้าพนักงานประชาสัมพันธ์ ปฏิบัติงาน	๑	๑	๑	๑	-	-	-	
พนักงานจ้าง								
ผู้ช่วยนักจัดการงานทั่วไป	๑	๑	๑	๑	-	-	-	ว่าง
ผู้ช่วยนักจัดการงานทั่วไป	๑	๑	๑	๑	-	-	-	ว่าง
ผู้ช่วยนักจัดการงานทั่วไป	๑	๑	๑	๑	-	-	-	
กองแผนและงบประมาณ								
นักบริหารงานทั่วไป ระดับกลาง	๑	๑	๑	๑	-	-	-	บัญชี ก.จ.
นักบริหารงานทั่วไป ระดับต้น	๑	๑	๑	๑	-	-	-	
นักบริหารงานทั่วไป ระดับต้น	๑	๑	๑	๑	-	-	-	
นักบริหารงานทั่วไป ระดับต้น	๑	๑	๑	๑	-	-	-	
นักบริหารงานทั่วไป ระดับต้น	๑	๑	๑	๑	-	-	-	บัญชี ก.จ.
นักวิเคราะห์นโยบายและแผน ปฏิบัติการ	๑	๑	๑	๑	-	-	-	
นักวิเคราะห์นโยบายและแผน ปฏิบัติการ	๑	๑	๑	๑	-	-	-	

ส่วนราชการ	กรอบ อัตรา กำลังเดิม	กรอบอัตราตำแหน่งที่ คาดว่าจะต้องใช้ในช่วง ระยะเวลา ๓ ปีข้างหน้า			อัตรากำลัง เพิ่ม/ลด			หมายเหตุ
		๒๕๖๑	๒๕๖๒	๒๕๖๓	๒๕๖๑	๒๕๖๒	๒๕๖๓	
นักวิเคราะห์นโยบายและแผน ปฏิบัติการ	๑	๑	๑	๑	-	-	-	
นักวิเคราะห์นโยบายและแผน ปฏิบัติการ	๑	๑	๑	๑	-	-	-	
นักวิเคราะห์นโยบายและแผน ปฏิบัติการ	๑	๑	๑	๑	-	-	-	
นักวิเคราะห์นโยบายและแผน ปฏิบัติการ	๑	๑	๑	๑	-	-	-	
นักวิชาการสิ่งแวดล้อม ปฏิบัติการ	๑	๑	๑	๑	-	-	-	
นักวิชาการคอมพิวเตอร์ ปฏิบัติการ	๑	๑	๑	๑	-	-	-	
เจ้าพนักงานธุรการ ปฏิบัติงาน/ชำนาญงาน	๑	๑	๑	๑	-	-	-	ว่าง
เจ้าพนักงานธุรการ ปฏิบัติงาน/ชำนาญงาน	๑	๑	๑	๑	-	-	-	ว่าง
เจ้าพนักงานธุรการ ปฏิบัติงาน/ชำนาญงาน	๑	๑	๑	๑	-	-	-	ว่างเดิม
เจ้าพนักงานธุรการ ปฏิบัติงาน/ชำนาญงาน	๑	๑	๑	๑	-	-	-	ว่างเดิม
พนักงานจ้าง								
ผู้ช่วยนักวิเคราะห์นโยบายและแผน	๑	๑	๑	๑	-	-	-	
ผู้ช่วยนักวิชาการคอมพิวเตอร์	๑	๑	๑	๑	-	-	-	
ผู้ช่วยนักวิชาการคอมพิวเตอร์	๑	๑	๑	๑	-	-	-	ว่าง
ผู้ช่วยนักวิชาการคอมพิวเตอร์	๑	๑	๑	๑	-	-	-	ว่าง
ผู้ช่วยนักวิชาการสิ่งแวดล้อม	๑	๑	๑	๑	-	-	-	ว่าง
ผู้ช่วยนักวิชาการแผนที่ภาพถ่าย	๑	๑	๑	๑	-	-	-	
ผู้ช่วยนักวิชาการแผนที่ภาพถ่าย	๑	๑	๑	๑	-	-	-	
ผู้ช่วยนักวิชาการแผนที่ภาพถ่าย	๑	๑	๑	๑	-	-	-	
ผู้ช่วยนักวิชาการแผนที่ภาพถ่าย	-	๑	๑	๑	+๑	-	-	
ผู้ช่วยเจ้าพนักงานธุรการ	๑	๑	๑	๑	-	-	-	
กองคลัง								
นักบริหารงานการคลัง ระดับกลาง	๑	๑	๑	๑	-	-	-	
นักบริหารงานการคลัง ระดับต้น	๑	๑	๑	๑	-	-	-	บัญชี ก.จ.
นักบริหารงานการคลัง ระดับต้น	๑	๑	๑	๑	-	-	-	บัญชี ก.จ.
นักบริหารงานการคลัง ระดับต้น	๑	๑	๑	๑	-	-	-	บัญชี ก.จ.
นักบริหารงานการคลัง ระดับต้น	-	-	๑	๑	-	+๑	-	บัญชี ก.จ.
นักวิชาการเงินและบัญชี ชำนาญการ	๑	๑	๑	๑	-	-	-	
นักวิชาการเงินและบัญชี ปฏิบัติการ	๑	๑	๑	๑	-	-	-	
นักวิชาการคลัง ชำนาญการ	๑	๑	๑	๑	-	-	-	
นักวิชาการจัดเก็บรายได้ ปฏิบัติการ	๑	๑	๑	๑	-	-	-	

ส่วนราชการ	กรอบ อัตรา กำลังเดิม	กรอบอัตราตำแหน่งที่ คาดว่าจะต้องใช้ในช่วง ระยะเวลา ๓ ปีข้างหน้า			อัตรากำลัง เพิ่ม/ลด			หมายเหตุ
		๒๕๖๑	๒๕๖๒	๒๕๖๓	๒๕๖๑	๒๕๖๒	๒๕๖๓	
นักวิชาการพัสดุ ปฏิบัติการ	-	-	๑	๑	-	+๑	-	ตัดโอน
นักวิชาการพัสดุ ปฏิบัติการ	-	-	๑	๑	-	+๑	-	ตัดโอน
นักวิชาการคอมพิวเตอร์ ปฏิบัติการ	-	-	๑	๑	-	+๑	-	ตัดโอน
เจ้าพนักงานการเงินและบัญชี ปฏิบัติงาน/ชำนาญงาน	๑	๑	๑	๑	-	-	-	บัญชี กสธ.
เจ้าพนักงานการเงินและบัญชี ชำนาญงาน	๑	๑	๑	๑	-	-	-	
เจ้าพนักงานการเงินและบัญชี ชำนาญงาน	๑	๑	๑	๑	-	-	-	
เจ้าพนักงานการเงินและบัญชี ชำนาญงาน	๑	๑	๑	๑	-	-	-	
เจ้าพนักงานการเงินและบัญชี ปฏิบัติงาน/ชำนาญงาน	๑	๑	๑	๑	-	-	-	บัญชี กสธ.
เจ้าพนักงานการเงินและบัญชี ปฏิบัติงาน/ชำนาญงาน	๑	๑	๑	๑	-	-	-	บัญชี กสธ.
เจ้าพนักงานการเงินและบัญชี ปฏิบัติงาน/ชำนาญงาน	๑	๑	๑	๑	-	-	-	ว่างเดิม
เจ้าพนักงานการคลัง ชำนาญงาน	๑	๑	๑	๑	-	-	-	
เจ้าพนักงานการคลัง ปฏิบัติงาน/ชำนาญงาน	๑	๑	๑	๑	-	-	-	ว่างเดิม
เจ้าพนักงานพัสดุ ปฏิบัติงาน	-	-	๑	๑	-	+๑	-	ตัดโอน
เจ้าพนักงานพัสดุ ปฏิบัติงาน/ชำนาญงาน	-	-	๑	๑	-	+๑	-	ตัดโอน/ว่าง
เจ้าพนักงานพัสดุ ปฏิบัติงาน/ชำนาญงาน	-	-	๑	๑	-	+๑	-	ตัดโอน/ว่าง
เจ้าพนักงานพัสดุ ชำนาญงาน	-	-	๑	๑	-	+๑	-	ตัดโอน
เจ้าพนักงานธุรการ ชำนาญงาน	-	-	๑	๑	-	+๑	-	ตัดโอน
เจ้าพนักงานธุรการ ปฏิบัติงาน/ชำนาญงาน	๑	๑	๑	๑	-	-	-	ว่าง
เจ้าพนักงานธุรการ ชำนาญงาน	๑	๑	๑	๑	-	-	-	
เจ้าพนักงานธุรการ ปฏิบัติงาน	-	-	๑	๑	-	+๑	-	ตัดโอน/ว่าง
ลูกจ้างประจำ								
พนักงานขับรถ	๑	๑	๑	๑	-	-	-	
พนักงานจ้าง								
ผู้ช่วยนักวิชาการคอมพิวเตอร์	๑	๑	๑	๑	-	-	-	
ผู้ช่วยนักวิชาการคอมพิวเตอร์	๑	๑	๑	๑	-	-	-	
ผู้ช่วยนักวิชาการการเงินและบัญชี	๑	๑	๑	๑	-	-	-	
ผู้ช่วยนักวิชาการพัสดุ	-	-	๑	๑	-	+๑	-	ตัดโอน
ผู้ช่วยเจ้าพนักงานพัสดุ	-	-	๑	๑	-	+๑	-	ตัดโอน
ผู้ช่วยเจ้าพนักงานพัสดุ	-	-	๑	๑	-	+๑	-	ตัดโอน/ว่าง
ผู้ช่วยเจ้าพนักงานพัสดุ	-	-	๑	๑	-	+๑	-	ตัดโอน
กองช่าง								
นักบริหารงานช่าง ระดับกลาง	๑	๑	๑	๑	-	-	-	บัญชี ก.จ.
นักบริหารงานช่าง ระดับต้น	๑	๑	๑	๑	-	-	-	

ส่วนราชการ	กรอบ อัตรา กำลังเดิม	กรอบอัตราตำแหน่งที่ คาดว่าจะต้องใช้ในช่วง ระยะเวลา ๓ ปีข้างหน้า			อัตรากำลัง เพิ่ม/ลด			หมายเหตุ
		๒๕๖๑	๒๕๖๒	๒๕๖๓	๒๕๖๑	๒๕๖๒	๒๕๖๓	
นักบริหารงานช่าง ระดับต้น	๑	๑	๑	๑	-	-	-	
นักบริหารงานช่าง ระดับต้น	๑	๑	๑	๑	-	-	-	บัญชี ก.จ.
วิศวกรโยธา ชำนาญการ	๑	๑	๑	๑	-	-	-	
วิศวกรโยธา ปฏิบัติการ/ชำนาญการ	๑	๑	๑	๑	-	-	-	บัญชี กสธ.
นายช่างโยธา อาวุโส	๑	๑	๑	๑	-	-	-	
นายช่างโยธา ชำนาญงาน	๑	๑	๑	๑	-	-	-	
นายช่างโยธา ชำนาญงาน	๑	๑	๑	๑	-	-	-	
นายช่างโยธา ปฏิบัติงาน	๑	๑	๑	๑	-	-	-	
นายช่างโยธา ปฏิบัติงาน	๑	๑	๑	๑	-	-	-	
นายช่างเครื่องกล อาวุโส	๑	๑	๑	๑	-	-	-	
นายช่างเครื่องกล ปฏิบัติงาน/ชำนาญงาน	๑	๑	๑	๑	-	-	-	บัญชี กสธ.
นายช่างเครื่องกล ปฏิบัติงาน/ชำนาญงาน	๑	๑	๑	๑	-	-	-	บัญชี กสธ.
นายช่างไฟฟ้า ชำนาญงาน	๑	๑	๑	๑	-	-	-	
นายช่างเขียนแบบ ชำนาญงาน	๑	๑	๑	๑	-	-	-	
จพง.ป้องกันและบรรเทาสาธารณภัย ปฏิบัติงาน/ชำนาญงาน	๑	๑	๑	๑	-	-	-	บัญชี กสธ.
เจ้าพนักงานธุรการ ชำนาญงาน	๑	๑	๑	๑	-	-	-	
เจ้าพนักงานธุรการ ชำนาญงาน	๑	๑	๑	๑	-	-	-	
เจ้าพนักงานธุรการ ปฏิบัติงาน/ชำนาญงาน	๑	๑	๑	๑	-	-	-	ว่าง
ลูกจ้างประจำ								
พนักงานขับรถยนต์	๑	๑	๑	๑	-	-	-	
พนักงานขับรถยนต์	๑	๑	๑	๑	-	-	-	
พนักงานขับเครื่องจักรกลขนาดเบา	๑	๑	๑	๑	-	-	-	
พนักงานขับเครื่องจักรกลขนาดเบา	๑	๑	๑	๑	-	-	-	
พนักงานขับเครื่องจักรกลขนาดกลาง	๑	๑	๑	๑	-	-	-	
พนักงานขับเครื่องจักรกลขนาดกลาง	๑	๑	๑	๑	-	-	-	
พนักงานขับเครื่องจักรกลขนาดหนัก	๑	๑	๑	๑	-	-	-	
พนักงานขับเครื่องจักรกลขนาดหนัก	๑	๑	๑	๑	-	-	-	
พนักงานขับเครื่องจักรกลขนาดหนัก	๑	๑	๑	๑	-	-	-	
พนักงานจ้าง								
ผู้ช่วยวิศวกรโยธา	-	-	-	๑	-	-	+๑	กำหนดเพิ่ม
ผู้ช่วยนายช่างเขียนแบบ	๑	๑	๑	๑	-	-	-	
ผู้ช่วยนายช่างเขียนแบบ	๑	๑	๑	๑	-	-	-	ว่าง

ส่วนราชการ	กรอบ อัตรา กำลังเดิม	กรอบอัตราตำแหน่งที่ คาดว่าจะต้องใช้ในช่วง ระยะเวลา ๓ ปีข้างหน้า			อัตรากำลัง เพิ่ม/ลด			หมายเหตุ
		๒๕๖๑	๒๕๖๒	๒๕๖๓	๒๕๖๑	๒๕๖๒	๒๕๖๓	
พนักงานขับเครื่องจักรกลขนาดหนัก	๑	๑	๑	๑	-	-	-	
พนักงานขับเครื่องจักรกลขนาดหนัก	๑	๑	๑	๑	-	-	-	
พนักงานขับเครื่องจักรกลขนาดหนัก	๑	๑	๑	๑	-	-	-	
กองการศึกษา ศาสนาและวัฒนธรรม								
นักบริหารงานการศึกษา ระดับกลาง	๑	๑	๑	๑	-	-	-	
นักบริหารงานการศึกษา ระดับต้น	๑	๑	๑	๑	-	-	-	
นักบริหารงานการศึกษา ระดับต้น	๑	๑	๑	๑	-	-	-	บัญชี ก.จ.
ศึกษานิเทศน์	๑	๑	๑	๑	-	-	-	ว่างเดิม
นักวิชาการศึกษา ชำนาญการ	๑	๑	๑	๑	-	-	-	
นักวิชาการศึกษา ชำนาญการ	๑	๑	๑	๑	-	-	-	
นักวิชาการศึกษา ชำนาญการ	๑	๑	๑	๑	-	-	-	
นักวิชาการวัฒนธรรม ปฏิบัติการ/ชำนาญการ	๑	๑	๑	๑	-	-	-	ว่าง
นักสันทนการ ปฏิบัติการ/ชำนาญการ	๑	๑	๑	๑	-	-	-	บัญชี กสธ.
นักสันทนการ ปฏิบัติการ/ชำนาญการ	๑	๑	๑	๑	-	-	-	ว่างเดิม
เจ้าพนักงานธุรการ ชำนาญงาน	๑	๑	๑	๑	-	-	-	
เจ้าพนักงานธุรการ ปฏิบัติงาน/ชำนาญงาน	๑	๑	๑	๑	-	-	-	ว่าง
เจ้าพนักงานธุรการ ปฏิบัติงาน	๑	๑	๑	๑	-	-	-	
พนักงานจ้าง								
พนักงานจ้างผู้เชี่ยวชาญพิเศษด้านการศึกษา	๑	๑	๑	๑	-	-	-	
ผู้ช่วยนักสันทนการ	๑	๑	๑	๑	-	-	-	
ผู้ช่วยนักสันทนการ	๑	๑	๑	๑	-	-	-	
ผู้ช่วยนักสันทนการ	๑	๑	๑	๑	-	-	-	
ผู้ช่วยบรรณารักษ์	๑	๑	๑	๑	-	-	-	
ผู้ช่วยนักวิชาการวัฒนธรรม	๑	๑	๑	๑	-	-	-	
ผู้ช่วยนักวิชาการวัฒนธรรม	๑	๑	๑	๑	-	-	-	
ผู้ช่วยนักวิชาการพัสดุ	๑	๑	๑	๑	-	-	-	ว่าง
ผู้ช่วยครูการศึกษาพิเศษ	๑	๑	๑	-	-	-	-๑	ยุบเลิก
ผู้ช่วยครูวิชาเอกคอมพิวเตอร์	๑	๑	๑	๑	-	-	-	
โรงเรียน อบจ.บ้านจงคำ								
ผู้อำนวยการสถานศึกษา (ชำนาญการพิเศษ)	๑	๑	๑	๑	-	-	-	
รองผู้อำนวยการสถานศึกษา (ชำนาญการพิเศษ)	๑	๑	๑	๑	-	-	-	
ครู (ชำนาญการ)	๑	๑	๑	๑	-	-	-	

ส่วนราชการ	กรอบ อัตรา กำลังเดิม	กรอบอัตราตำแหน่งที่ คาดว่าจะต้องใช้ในช่วง ระยะเวลา ๓ ปีข้างหน้า			อัตรากำลัง เพิ่ม/ลด			หมายเหตุ
		๒๕๖๑	๒๕๖๒	๒๕๖๓	๒๕๖๑	๒๕๖๒	๒๕๖๓	
ครู	๑	๑	๑	๑	-	-	-	
ครู	๑	๑	๑	๑	-	-	-	
ครู (ชำนาญการ)	๑	๑	๑	๑	-	-	-	
ครู (ชำนาญการ)	๑	๑	๑	๑	-	-	-	
ครู (ชำนาญการ)	๑	๑	๑	๑	-	-	-	
ครู (ชำนาญการพิเศษ)	๑	๑	๑	๑	-	-	-	
ครู	๑	๑	๑	๑	-	-	-	ว่าง
ครู (ชำนาญการ)	๑	๑	๑	๑	-	-	-	
ครู (ชำนาญการ)	๑	๑	๑	๑	-	-	-	
ครู (ชำนาญการพิเศษ)	๑	๑	๑	๑	-	-	-	
ครู (ชำนาญการ)	๑	๑	๑	๑	-	-	-	
ครู (ชำนาญการพิเศษ)	๑	๑	๑	๑	-	-	-	
ครู (ชำนาญการพิเศษ)	๑	๑	๑	๑	-	-	-	
ครู (ชำนาญการ)	๑	๑	๑	๑	-	-	-	
ครู (ชำนาญการ)	๑	๑	๑	๑	-	-	-	
ครู (ชำนาญการ)	๑	๑	๑	๑	-	-	-	
ครู (ชำนาญการพิเศษ)	๑	๑	๑	๑	-	-	-	
ครู	๑	๑	๑	๑	-	-	-	
ครู (ชำนาญการ)	๑	๑	๑	๑	-	-	-	
ครู (ชำนาญการ)	๑	๑	๑	๑	-	-	-	
ครู	๑	๑	๑	๑	-	-	-	
ครู	๑	๑	๑	๑	-	-	-	
ครู	-	๑	๑	๑	+๑	-	-	
ครู	๑	๑	๑	๑	-	-	-	
ครูผู้ช่วย	๑	๑	๑	๑	-	-	-	
ครูผู้ช่วย	-	๑	๑	๑	+๑	-	-	ว่าง
ครู	-	๑	๑	๑	+๑	-	-	
ครูผู้ช่วย	-	-	๑	๑	-	+๑	-	รอจัดสรร
ครูผู้ช่วย	-	-	๑	๑	-	+๑	-	รอจัดสรร
บุคลากรสนับสนุนการสอน								
ผู้ช่วยเจ้าพนักงานการเงินและบัญชี	๑	๑	๑	๑	-	-	-	
ผู้ช่วยเจ้าพนักงานการเงินและบัญชี	๑	๑	๑	๑	-	-	-	

ส่วนราชการ	กรอบ อัตรา กำลังเดิม	กรอบอัตราตำแหน่งที่ คาดว่าจะต้องใช้ในช่วง ระยะเวลา ๓ ปีข้างหน้า			อัตรากำลัง เพิ่ม/ลด			หมายเหตุ
		๒๕๖๑	๒๕๖๒	๒๕๖๓	๒๕๖๑	๒๕๖๒	๒๕๖๓	
ผู้ช่วยเจ้าพนักงานพัสดุ	๑	๑	๑	๑	-	-	-	
ภารโรง	๑	๑	๑	๑	-	-	-	
ภารโรง	-	๑	๑	๑	+๑	-	-	
กองพัสดุและทรัพย์สิน								
นักบริหารงานการคลัง ระดับกลาง	๑	๑	-	-	-	-๑	-	ยุบเลิก
นักบริหารงานการคลัง ระดับต้น	๑	๑	-	-	-	-๑	-	ยุบเลิก
นักบริหารงานการคลัง ระดับต้น	๑	๑	-	-	-	-๑	-	ยุบเลิก
นักวิชาการพัสดุ ปฏิบัติการ	๑	๑	-	-	-	-๑	-	ตัดโอน
นักวิชาการพัสดุ ปฏิบัติการ	๑	๑	-	-	-	-๑	-	ตัดโอน
นักวิชาการคอมพิวเตอร์ ปฏิบัติการ	๑	๑	-	-	-	-๑	-	ตัดโอน
เจ้าพนักงานพัสดุ ปฏิบัติงาน	๑	๑	-	-	-	-๑	-	ตัดโอน
เจ้าพนักงานพัสดุ ปฏิบัติงาน	๑	๑	-	-	-	-๑	-	ตัดโอน
เจ้าพนักงานพัสดุ ปฏิบัติงาน/ชำนาญงาน	๑	๑	-	-	-	-๑	-	ตัดโอน/ว่าง
เจ้าพนักงานพัสดุ ปฏิบัติงาน	๑	๑	-	-	-	-๑	-	ตัดโอน
เจ้าพนักงานพัสดุ ปฏิบัติงาน/ชำนาญงาน	๑	๑	-	-	-	-๑	-	ยุบเลิก
เจ้าพนักงานพัสดุ ปฏิบัติงาน/ชำนาญงาน	๑	๑	-	-	-	-๑	-	ยุบเลิก
เจ้าพนักงานธุรการ ชำนาญงาน	๑	๑	-	-	-	-๑	-	ตัดโอน
เจ้าพนักงานธุรการ ปฏิบัติงาน	๑	๑	-	-	-	-๑	-	ตัดโอน
เจ้าพนักงานธุรการ ปฏิบัติงาน/ชำนาญงาน	๑	๑	-	-	-	-๑	-	ยุบเลิก
พนักงานจ้าง								
ผู้ช่วยนักวิชาการพัสดุ	๑	๑	-	-	-	-๑	-	ตัดโอน
ผู้ช่วยเจ้าพนักงานพัสดุ	๑	๑	-	-	-	-๑	-	ตัดโอน
ผู้ช่วยเจ้าพนักงานพัสดุ	๑	๑	-	-	-	-๑	-	ตัดโอน/ว่าง
ผู้ช่วยเจ้าพนักงานพัสดุ	๑	๑	-	-	-	-๑	-	ตัดโอน
หน่วยตรวจสอบภายใน								
นักวิชาการตรวจสอบภายใน ปฏิบัติการ	๑	๑	๑	๑	-	-	-	
นักวิชาการตรวจสอบภายใน ปฏิบัติการ	๑	๑	๑	๑	-	-	-	
เจ้าพนักงานธุรการ ชำนาญงาน	๑	๑	๑	๑	-	-	-	
รวม	๒๖๗	๒๗๒	๒๖๙	๒๗๐	+๔	+๓	+๑	

หมายเหตุ : ๑. ปรับปรุงการกำหนดตำแหน่งรองปลัดองค์การบริหารส่วนจังหวัด (นักบริหารงานท้องถิ่น ระดับสูง) ตามประกาศ ก.จ.จ.มส.

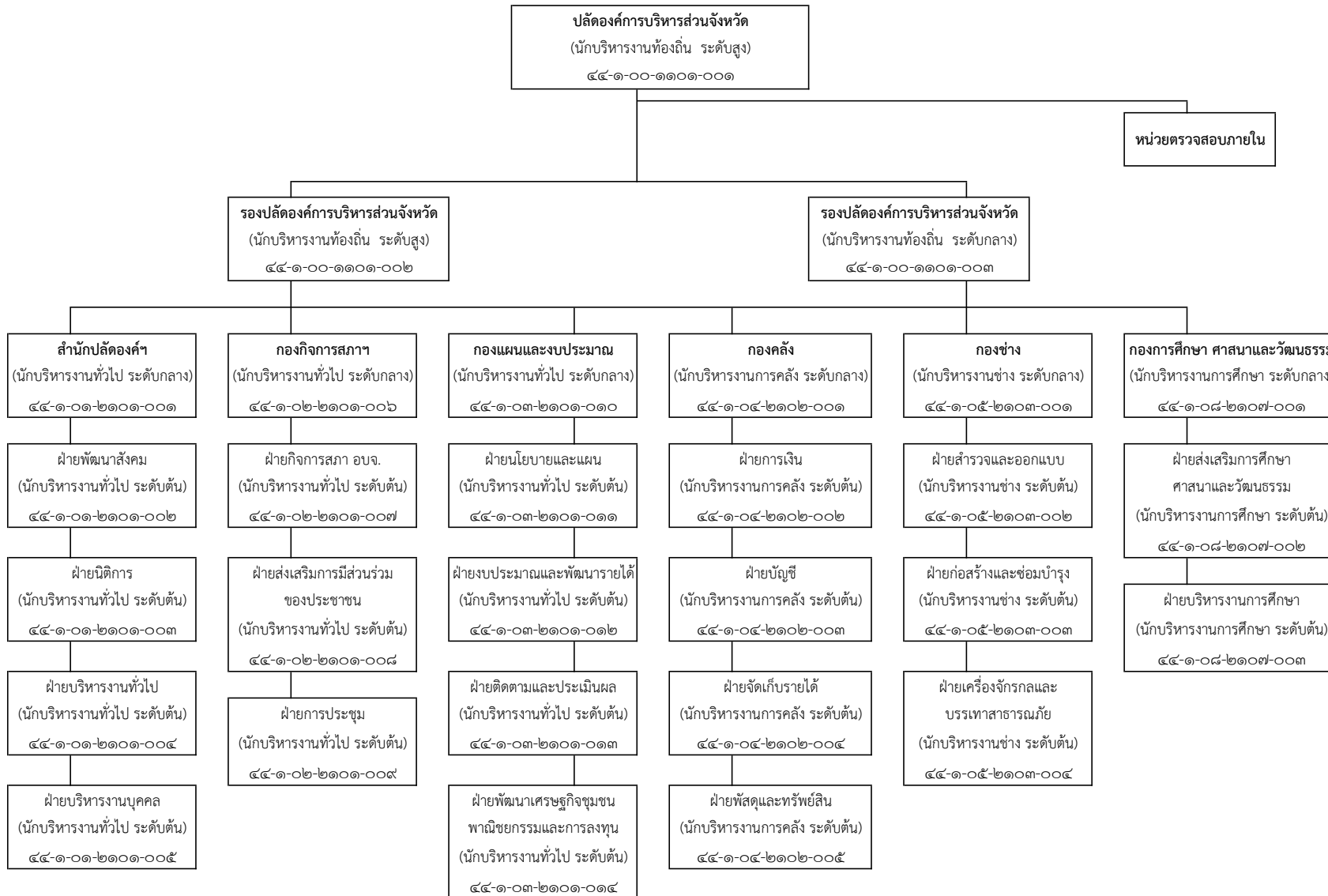
เรื่อง หลักเกณฑ์และเงื่อนไขเกี่ยวกับโครงสร้างส่วนราชการและระดับตำแหน่งของ อบจ. (ฉบับที่ ๒) พ.ศ. ๒๕๖๓

๒. ยุบเลิกตำแหน่งพนักงานจ้างตามภารกิจ ตำแหน่งผู้ช่วยครูการศึกษาพิเศษ สังกัดกองการศึกษา จำนวน ๑ อัตรา

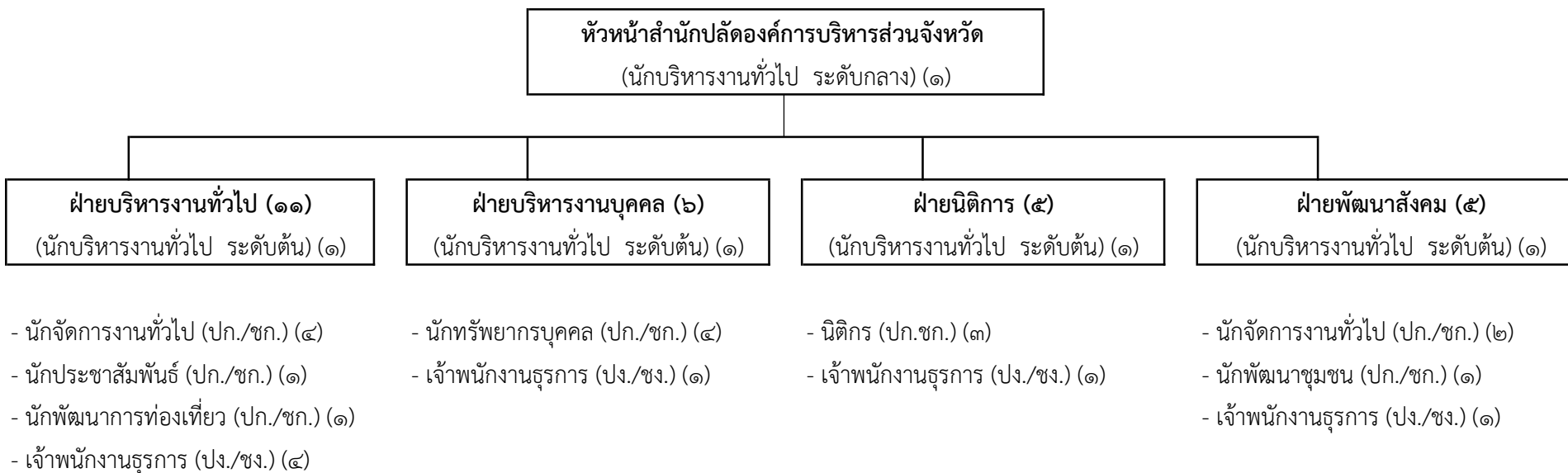
๓. กำหนดตำแหน่งพนักงานจ้างตามภารกิจ ตำแหน่งผู้ช่วยวิศวกรโยธา สังกัดกองช่าง เพิ่มขึ้นใหม่ จำนวน ๑ อัตรา

แผนภูมิโครงสร้างการแบ่งส่วนราชการตามแผนอัตรากำลัง ๓ ปี

กรอบโครงสร้างส่วนราชการขององค์การบริหารส่วนจังหวัดแม่ฮ่องสอน



แผนภูมิโครงสร้างสำนักปลัดองค์การบริหารส่วนจังหวัด (๕๙)



ลูกจ้างประจำ (๕)

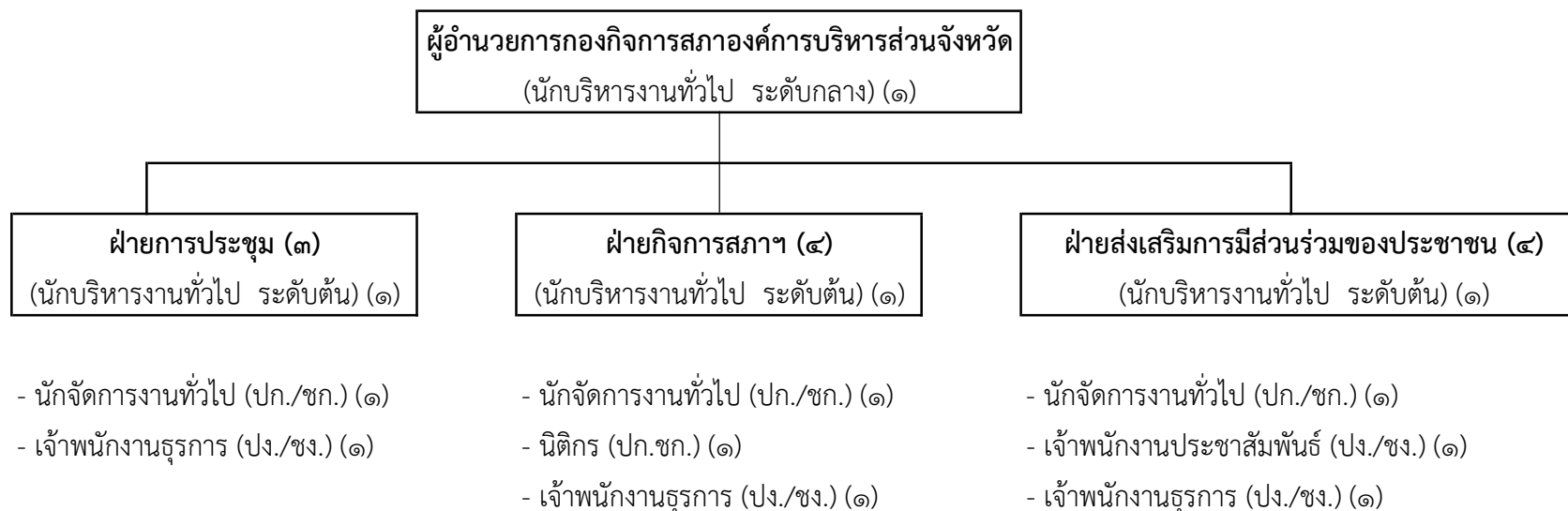
- พนักงานขับรถยนต์ (๕)

พนักงานจ้าง (๒๖)

- ผช.นวก.คอมพิวเตอร์ (๑)
- ผช.นักจัดการงานทั่วไป (๓)
- ผช.นักประชาสัมพันธ์ (๒)
- ผช.จพง.ประชาสัมพันธ์ (๑)
- ผช.จพง.ส่งเสริมการท่องเที่ยว (๓)
- พนักงานขับรถยนต์ (๑๑)
- คนงานประจำเครื่องถ่ายเอกสาร (๒)
- คนสวน (๓)

ระดับ	อำนาจการท้องถิ่น ระดับกลาง	อำนาจการท้องถิ่น ระดับต้น	ปฏิบัติการ/ชำนาญการ	ปฏิบัติงาน/ชำนาญงาน	ลูกจ้างประจำ	พนักงานจ้าง
จำนวน	๑	๔	๑๖	๗	๕	๒๖

แผนภูมิโครงสร้างกองกิจการสภาองค์การบริหารส่วนจังหวัด (๑๕)

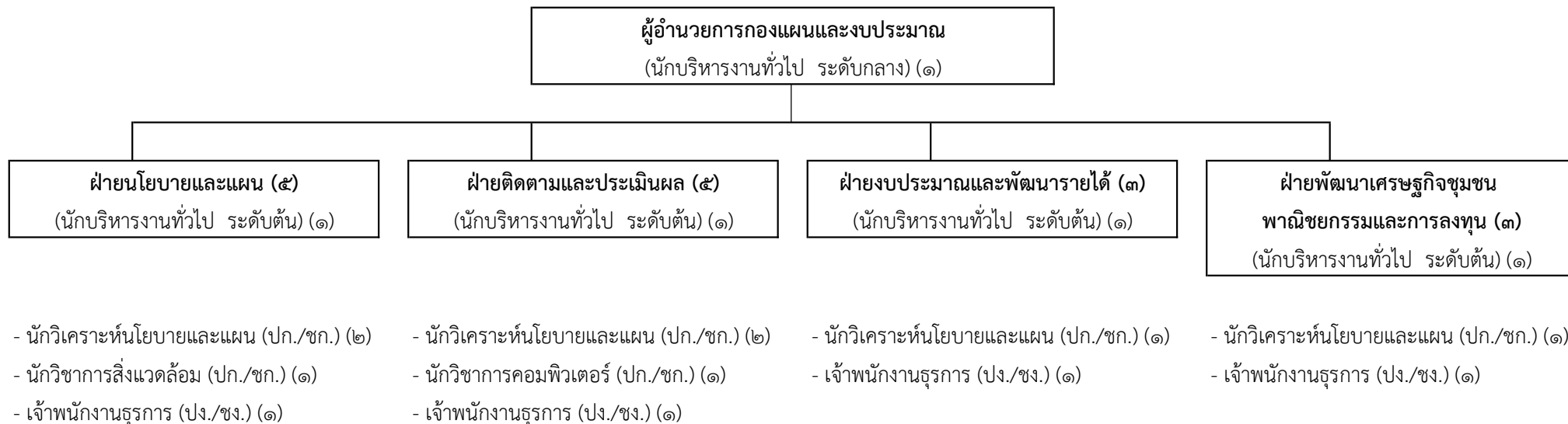


พนักงานจ้าง (๓)

- ผช.นักจัดการงานทั่วไป (๓)

ระดับ	อำนาจการท้องถิ่น ระดับกลาง	อำนาจการท้องถิ่น ระดับต้น	ปฏิบัติการ/ชำนาญการ	ปฏิบัติงาน/ชำนาญงาน	ลูกจ้างประจำ	พนักงานจ้าง
จำนวน	๑	๓	๔	๔	๐	๓

แผนภูมิโครงสร้างกองแผนและงบประมาณ (๒๗)

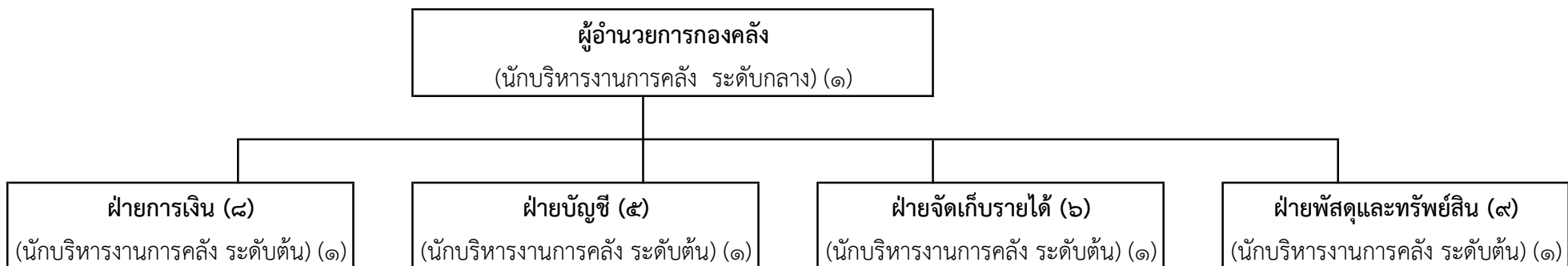


พนักงานจ้าง (๑๐)

- ผช.นักวิเคราะห์นโยบายและแผน (๑)
- ผช.นวก.คอมพิวเตอร์ (๓)
- ผช.นวก.สิ่งแวดล้อม (๑)
- ผช.นวก.แผนที่ภาพถ่าย (๔)
- ผช.จพง.ธุรการ (๑)

ระดับ	ผู้อำนวยการท้องถิ่น ระดับกลาง	ผู้อำนวยการท้องถิ่น ระดับต้น	ปฏิบัติการ/ชำนาญการ	ปฏิบัติงาน/ชำนาญงาน	ลูกจ้างประจำ	พนักงานจ้าง
จำนวน	๑	๔	๘	๔	๐	๑๐

แผนภูมิโครงสร้างกองคลัง (๓๗)



- นักวิชาการเงินและบัญชี (ปก./ชก.) (๑)
- เจ้าพนักงานการเงินและบัญชี (พง./ชง.) (๕)
- เจ้าพนักงานธุรการ (พง./ชง.) (๑)

- นักวิชาการเงินและบัญชี (ปก./ชก.) (๑)
- เจ้าพนักงานการเงินและบัญชี (พง./ชง.) (๒)
- เจ้าพนักงานธุรการ (พง./ชง.) (๑)

- นักวิชาการคลัง (ปก./ชก.) (๑)
- นักวิชาการจัดเก็บรายได้ (พง./ชง.) (๑)
- เจ้าพนักงานการคลัง (พง./ชง.) (๒)
- เจ้าพนักงานธุรการ (พง./ชง.) (๑)

- นักวิชาการคอมพิวเตอร์ (ปก./ชก.) (๑)
- นักวิชาการพัสดุ (ปก./ชก.) (๒)
- เจ้าพนักงานพัสดุ (พง./ชง.) (๔)
- เจ้าพนักงานธุรการ (พง./ชง.) (๑)

ลูกจ้างประจำ (๑)

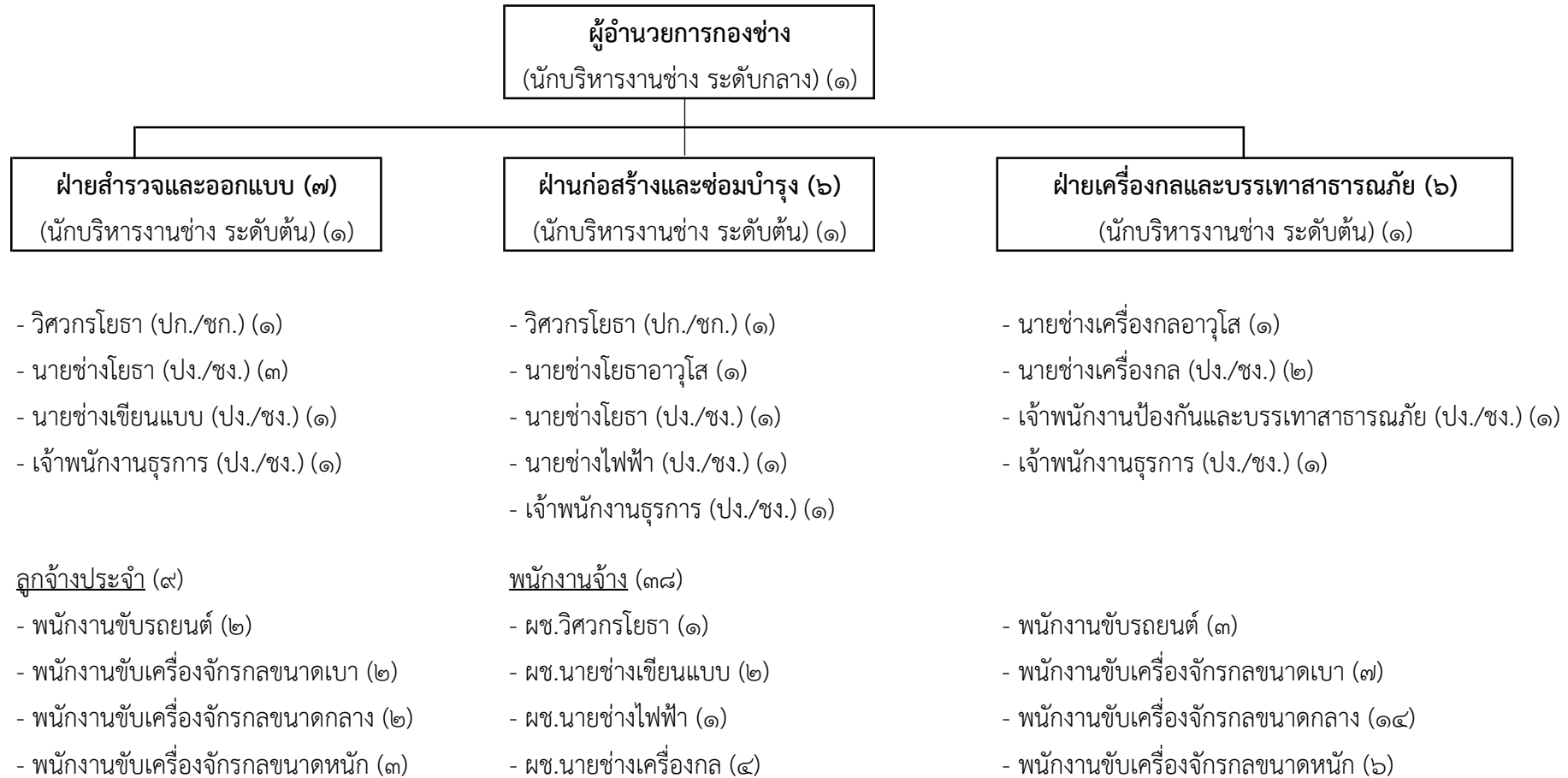
- พนักงานขับรถยนต์ (๑)

พนักงานจ้าง (๓)

- ผช.นักวิชาการคอมพิวเตอร์ (๒)
- ผช.นักวิชาการพัสดุ (๑)
- ผช.ผู้ช่วยนักวิชาการเงินและบัญชี (๑)
- ผช.เจ้าพนักงานพัสดุ (๓)

ระดับ	ผู้อำนวยการท้องถิ่น ระดับกลาง	ผู้อำนวยการท้องถิ่น ระดับต้น	ปฏิบัติการ/ชำนาญการ	ปฏิบัติงาน/ชำนาญงาน	ลูกจ้าง	พนักงานจ้าง
จำนวน	๑	๔	๗	๑๗	๑	๗

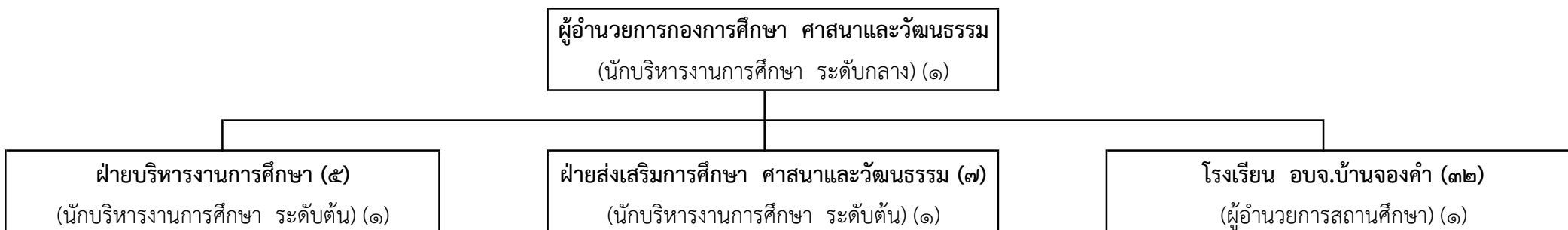
แผนภูมิโครงสร้างกองช่าง (๒๗)



ระดับ	อำนาจการท้องถิ่น ระดับกลาง	อำนาจการท้องถิ่น ระดับต้น	อาวุโส	ปฏิบัติการ/ชำนาญการ	ปฏิบัติงาน/ชำนาญงาน	ลูกจ้างประจำ	พนักงานจ้าง
จำนวน	๑	๓	๒	๒	๑๒	๙	๓๘

หมายเหตุ : รวมบุคลากรถ่ายโอน ๑ ราย

แผนภูมิโครงสร้างกองการศึกษา ศาสนา และวัฒนธรรม (๕๙)



- ศึกษานิเทศก์ (๑)
- นักวิชาการศึกษา (ปก./ชก.) (๒)
- เจ้าพนักงานธุรการ (ปง./ชง.) (๑)

- นักวิชาการวัฒนธรรม (ปก./ชก.) (๑)
- นักวิชาการศึกษา (ปก./ชก.) (๑)
- สันทนาการ (ปก./ชก.) (๒)
- เจ้าพนักงานธุรการ (ปง./ชง.) (๒)

- รองผู้อำนวยการสถานศึกษา (๑)
- ครู (๒๖)
- ครูผู้ช่วย (๔ รอกการจัดสรร ๒ อัตรา)

พนักงานจ้าง (๙)

- ผช.พิเศษ ด้านการศึกษา (๑)
- ผช.ครูคอมพิวเตอร์ (๑)
- ผช.สันทนาการ (๓)
- ผช.นักวิชาการพัสดุ (๑)
- ผช.นวก.วัฒนธรรม (๒)
- ผช.บรรณรักษ์ (๑)

บุคลากรสนับสนุนการสอน (๕)

- ผช.จพง.การเงินและบัญชี (๒)
- ผช.จพง.พัสดุ (๑)
- ภารโรง (๒)

ระดับ	อำนาจการท้องถิ่น ระดับกลาง	อำนาจการท้องถิ่น ระดับต้น	ศึกษานิเทศก์	ปฏิบัติการ/ชำนาญการ	ปฏิบัติงาน/ชำนาญงาน	ลูกจ้างประจำ	พนักงานจ้าง
จำนวน	๑	๒	๑	๖	๓	๐	๙

ระดับ	ผู้อำนวยการสถานศึกษา	รองผู้อำนวยการสถานศึกษา	ครู	ครูผู้ช่วย	บุคลากรสนับสนุนการสอน
จำนวน	๑	๑	๒๖	๔	๕

หัวหน้าหน่วยตรวจสอบภายใน
นักวิชาการตรวจสอบภายใน (ชก.) (๑)

- นักวิชาการตรวจสอบภายใน (ปก./ชก.) (๑)
- เจ้าพนักงานธุรการ (ปง./ชง.) (๑)

ระดับ	อำนาจการท้องถิ่น ระดับกลาง	อำนาจการท้องถิ่น ระดับต้น	ปฏิบัติการ/ชำนาญการ	ปฏิบัติงาน/ชำนาญงาน	ลูกจ้างประจำ	พนักงานจ้าง
จำนวน	๐	๐	๒	๑	๐	๐

การค่าใช้จ่ายเกี่ยวกับเงินเดือนและประโยชน์ตอบแทนอื่น

ที่	ชื่อสายงาน	ประเภท	จำนวนทั้งหมด	จำนวนที่มีอยู่ปัจจุบัน		อัตราตำแหน่งที่คาดว่าจะต้องใช้ในช่วงระยะ ๓ ปีข้างหน้า			อัตรากำลังคนเพิ่ม / ลด			การค่าใช้จ่ายที่เพิ่มขึ้น (๒)			ค่าใช้จ่ายรวม (๓)			หมายเหตุ
				จำนวน(คน)	เงินเดือน (๑)	๒๕๖๑	๒๕๖๒	๒๕๖๓	๒๕๖๑	๒๕๖๒	๒๕๖๓	๒,๕๖๑	๒,๕๖๒	๒,๕๖๓	๒,๕๖๑	๒,๕๖๒	๒,๕๖๓	
๑	ปลัดองค์การบริหารส่วนจังหวัด (นักบริหารงานท้องถิ่น)	บริหารท้องถิ่นระดับสูง	๑	-	๙๔๖,๖๘๐	๑	๑	๑	-	-	-	๒๓,๒๘๐	๒๓,๑๖๐	๒๒,๙๒๐	๙๖๙,๙๖๐	๙๙๓,๑๒๐	๑,๐๑๖,๐๔๐	บัญชี ก.จ.
๒	รองปลัดองค์การบริหารส่วนจังหวัด (นักบริหารงานท้องถิ่น)	บริหารท้องถิ่นระดับสูง	๑	๑	๘๓๗,๙๖๐	๑	๑	๑	-	-	-	๒๐,๒๘๐	๒๐,๕๒๐	๒๐,๗๖๐	๘๕๘,๒๔๐	๘๗๘,๗๖๐	๘๙๙,๕๒๐	
๓	รองปลัดองค์การบริหารส่วนจังหวัด (นักบริหารงานท้องถิ่น)	บริหารท้องถิ่นระดับกลาง	๑	๑	๖๒๙,๔๐๐	๑	๑	๑	-	-	-	๑๖,๔๔๐	๑๘,๑๒๐	๑๙,๔๔๐	๖๔๕,๘๘๐	๖๖๓,๙๖๐	๖๘๓,๔๐๐	
สำนักปลัดองค์การบริหารส่วนจังหวัด																		
๔	หัวหน้าสำนักปลัดองค์การบริหารส่วนจังหวัด (นักบริหารงานทั่วไป)	อำนวยการท้องถิ่นระดับกลาง	๑	๑	๖๖๓,๙๖๐	๑	๑	๑	-	-	-	๑๙,๔๔๐	๑๙,๕๖๐	๑๙,๕๖๐	๖๘๓,๔๐๐	๗๐๒,๙๖๐	๗๒๒,๕๒๐	
๕	หัวหน้าฝ่ายพัฒนาลังคม (นักบริหารงานทั่วไป)	อำนวยการท้องถิ่นระดับต้น	๑	๑	๓๔๗,๗๖๐	๑	๑	๑	-	-	-	๑๒,๙๖๐	๑๓,๔๔๐	๑๓,๓๒๐	๓๖๐,๗๒๐	๓๗๔,๑๖๐	๓๘๗,๔๘๐	
๖	หัวหน้าฝ่ายนิติการ (นักบริหารงานทั่วไป)	อำนวยการท้องถิ่นระดับต้น	๑	-	๔๑๑,๖๐๐	๑	๑	๑	-	-	-	๑๓,๖๒๐	๑๓,๖๒๐	๑๓,๖๒๐	๔๒๕,๒๒๐	๔๓๘,๘๔๐	๔๕๒,๔๖๐	บัญชี ก.จ.
๗	หัวหน้าฝ่ายบริหารงานทั่วไป (นักบริหารงานทั่วไป)	อำนวยการท้องถิ่นระดับต้น	๑	๑	๓๔๗,๗๖๐	๑	๑	๑	-	-	-	๑๒,๙๖๐	๑๓,๔๔๐	๑๓,๓๒๐	๓๖๐,๗๒๐	๓๗๔,๑๖๐	๓๘๗,๔๘๐	
๘	หัวหน้าฝ่ายบริหารงานบุคคล (นักบริหารงานทั่วไป)	อำนวยการท้องถิ่นระดับต้น	๑	๑	๓๔๗,๗๖๐	๑	๑	๑	-	-	-	๑๒,๙๖๐	๑๓,๔๔๐	๑๓,๓๒๐	๓๖๐,๗๒๐	๓๗๔,๑๖๐	๓๘๗,๔๘๐	
๙	นักจัดการงานทั่วไป	ปฏิบัติการ	๑	๑	๒๘๐,๐๘๐	๑	๑	๑	-	-	-	๙,๐๐๐	๙,๓๖๐	๙,๖๐๐	๒๘๙,๐๘๐	๒๙๘,๔๔๐	๓๐๘,๐๔๐	
๑๐	นักจัดการงานทั่วไป	ชำนาญการ	๑	๑	๒๕๕,๒๘๐	๑	๑	๑	-	-	-	๘,๔๐๐	๘,๘๘๐	๘,๖๔๐	๒๕๓,๖๘๐	๒๖๒,๕๒๐	๒๗๑,๒๐๐	
๑๑	นักจัดการงานทั่วไป	ชำนาญการ	๑	๑	๒๗๕,๗๖๐	๑	๑	๑	-	-	-	๘,๗๖๐	๙,๒๔๐	๙,๔๘๐	๒๘๔,๕๒๐	๒๙๓,๗๖๐	๓๐๓,๒๔๐	
๑๒	นักจัดการงานทั่วไป	ปฏิบัติการ	๑	๑	๒๒๖,๐๘๐	๑	๑	๑	-	-	-	๗,๖๘๐	๗,๖๘๐	๗,๘๐๐	๒๓๓,๗๖๐	๒๔๑,๕๖๐	๒๔๙,๒๔๐	
๑๓	นักจัดการงานทั่วไป	ปฏิบัติการ	๑	๑	๓๕๕,๓๒๐	๑	๑	๑	-	-	-	๑๒,๐๐๐	๑๒,๐๐๐	๑๒,๐๐๐	๓๖๗,๓๒๐	๓๗๕,๓๒๐	๓๘๓,๓๒๐	
๑๔	นักจัดการงานทั่วไป	ปฏิบัติการ	๑	๑	๓๕๕,๓๒๐	๑	๑	๑	-	-	-	๑๒,๐๐๐	๑๒,๐๐๐	๑๒,๐๐๐	๓๖๗,๓๒๐	๓๗๕,๓๒๐	๓๘๓,๓๒๐	
๑๕	นักทรัพยากรบุคคล	ชำนาญการ	๑	๑	๓๑๗,๕๒๐	๑	๑	๑	-	-	-	๑๒,๒๔๐	๑๒,๙๖๐	๑๓,๔๔๐	๓๒๙,๗๖๐	๓๓๘,๗๒๐	๓๕๖,๑๖๐	
๑๖	นักทรัพยากรบุคคล	ชำนาญการ	๑	๑	๒๔๙,๒๔๐	๑	๑	๑	-	-	-	๘,๗๖๐	๘,๗๖๐	๙,๐๐๐	๒๕๘,๐๐๐	๒๖๖,๗๖๐	๒๗๕,๗๖๐	
๑๗	นักทรัพยากรบุคคล	ชำนาญการ	๑	๑	๒๔๙,๒๔๐	๑	๑	๑	-	-	-	๘,๗๖๐	๘,๗๖๐	๙,๐๐๐	๒๕๘,๐๐๐	๒๖๖,๗๖๐	๒๗๕,๗๖๐	
๑๘	นักทรัพยากรบุคคล	ปฏิบัติการ	๑	๑	๒๑๓,๒๘๐	๑	๑	๑	-	-	-	๗,๕๖๐	๗,๕๖๐	๗,๖๘๐	๒๑๐,๘๔๐	๒๑๘,๕๒๐	๒๒๖,๐๘๐	
๑๙	นิติกร	ชำนาญการ	๑	๑	๔๓๘,๗๒๐	๑	๑	๑	-	-	-	๑๓,๔๔๐	๑๓,๓๒๐	๑๓,๐๘๐	๔๕๒,๑๖๐	๔๖๕,๕๘๐	๔๗๘,๕๖๐	
๒๐	นิติกร	ปฏิบัติการ	๑	๑	๓๕๕,๓๒๐	๑	๑	๑	-	-	-	๑๒,๐๐๐	๑๒,๐๐๐	๑๒,๐๐๐	๓๖๗,๓๒๐	๓๗๕,๓๒๐	๓๘๓,๓๒๐	
๒๑	นิติกร	ชำนาญการ	๑	๑	๒๑๔,๕๖๐	๑	๑	๑	-	-	-	๗,๖๘๐	๗,๖๘๐	๗,๖๘๐	๒๒๒,๒๔๐	๒๒๙,๙๒๐	๒๓๗,๖๐๐	
๒๒	นักประชาสัมพันธ์	ปฏิบัติการ	๑	๑	๓๕๕,๓๒๐	๑	๑	๑	-	-	-	๑๒,๐๐๐	๑๒,๐๐๐	๑๒,๐๐๐	๓๖๗,๓๒๐	๓๗๕,๓๒๐	๓๘๓,๓๒๐	
๒๓	นักพัฒนาการท่องเที่ยว	ปฏิบัติการ/ชำนาญการ	๑	-	๓๕๕,๓๒๐	๑	๑	๑	-	-	-	๑๒,๐๐๐	๑๒,๐๐๐	๑๒,๐๐๐	๓๖๗,๓๒๐	๓๗๕,๓๒๐	๓๘๓,๓๒๐	รับโอน
๒๔	นักพัฒนาชุมชน	ชำนาญการ	๑	๑	๒๗๕,๗๖๐	๑	๑	๑	-	-	-	๘,๗๖๐	๙,๒๔๐	๙,๔๘๐	๒๘๔,๕๒๐	๒๙๓,๗๖๐	๓๐๓,๒๔๐	
๒๕	เจ้าพนักงานธุรการ	ชำนาญงาน	๑	๑	๓๕๗,๗๒๐	๑	๑	๑	-	-	-	๑๑,๘๘๐	๑๒,๕๒๐	๑๒,๓๖๐	๓๖๙,๒๔๐	๓๘๑,๒๒๐	๓๙๓,๔๘๐	
๒๖	เจ้าพนักงานธุรการ	ชำนาญงาน	๑	๑	๒๓๙,๖๔๐	๑	๑	๑	-	-	-	๙,๗๒๐	๑๐,๐๘๐	๑๐,๔๔๐	๒๔๙,๓๖๐	๒๕๙,๘๔๐	๒๖๙,๘๘๐	
๒๗	เจ้าพนักงานธุรการ	ชำนาญงาน	๑	๑	๒๒๕,๔๘๐	๑	๑	๑	-	-	-	๗,๔๔๐	๗,๕๖๐	๗,๘๐๐	๒๓๒,๙๒๐	๒๔๐,๔๘๐	๒๔๘,๒๘๐	
๒๘	เจ้าพนักงานธุรการ	ปฏิบัติงาน/ชำนาญงาน	๑	-	๒๙๗,๙๐๐	๑	๑	๑	-	-	-	๙,๗๒๐	๙,๗๒๐	๙,๗๒๐	๓๐๗,๖๒๐	๓๑๖,๓๔๐	๓๒๕,๐๖๐	รับโอน
๒๙	เจ้าพนักงานธุรการ	ปฏิบัติงาน/ชำนาญงาน	๑	-	๑๕๘,๗๖๐	๑	๑	๑	-	-	-	๖,๓๖๐	๖,๖๐๐	๖,๘๘๐	๑๖๕,๑๒๐	๑๗๑,๗๒๐	๑๗๘,๒๐๐	รับโอน
๓๐	เจ้าพนักงานธุรการ	ปฏิบัติงาน	๑	๑	๑๕๕,๖๔๐	๑	๑	๑	-	-	-	๖,๓๖๐	๖,๓๖๐	๖,๔๘๐	๑๖๒,๐๐๐	๑๖๘,๓๖๐	๑๗๔,๘๔๐	
๓๑	เจ้าพนักงานธุรการ	ปฏิบัติงาน/ชำนาญงาน	๑	-	๒๙๗,๙๐๐	๑	๑	๑	-	-	-	๙,๗๒๐	๙,๗๒๐	๙,๗๒๐	๓๐๗,๖๒๐	๓๑๖,๓๔๐	๓๒๕,๐๖๐	รับโอน
ลูกจ้างประจำ																		
๓๒	พนักงานขับรถยนต์		๑	๑	๒๖๒,๕๖๐	๑	๑	๑	-	-	-	๘,๖๔๐	๘,๘๘๐	๘,๘๘๐	๒๗๑,๒๐๐	๒๘๐,๐๘๐	๒๘๘,๙๖๐	
๓๓	พนักงานขับรถยนต์		๑	๑	๒๔๘,๑๖๐	๑	๑	๑	-	-	-	๙,๘๔๐	๘,๗๖๐	๙,๐๐๐	๒๕๘,๐๐๐	๒๖๖,๗๖๐	๒๗๕,๗๖๐	
๓๔	พนักงานขับรถยนต์		๑	๑	๒๕๒,๑๒๐	๑	๑	๑	-	-	-	๑๐,๔๔๐	๘,๖๔๐	๘,๘๘๐	๒๖๒,๕๖๐	๒๗๑,๒๐๐	๒๘๐,๐๘๐	
๓๕	พนักงานขับรถยนต์		๑	๑	๒๔๘,๑๖๐	๑	๑	๑	-	-	-	๙,๘๔๐	๘,๗๖๐	๙,๐๐๐	๒๕๘,๐๐๐	๒๖๖,๗๖๐	๒๗๕,๗๖๐	
๓๖	พนักงานขับรถยนต์		๑	๑	๒๕๒,๑๒๐	๑	๑	๑	-	-	-	๑๐,๔๔๐	๘,๖๔๐	๘,๘๘๐	๒๖๒,๕๖๐	๒๗๑,๒๐๐	๒๘๐,๐๘๐	

ที่	ชื่อสายงาน	ประเภท	จำนวนทั้งหมด	จำนวนที่มีอยู่ปัจจุบัน		อัตราตำแหน่งที่คาดว่าจะต้องใช้ในช่วงระยะ ๓ ปีข้างหน้า			อัตรากำลังคนเพิ่ม / ลด			ภาวะค่าใช้จ่ายที่เพิ่มขึ้น (๒)			ค่าใช้จ่ายรวม (๓)			หมายเหตุ	
				จำนวน (คน)	เงินเดือน (๑)	๒๕๖๑	๒๕๖๒	๒๕๖๓	๒๕๖๑	๒๕๖๒	๒๕๖๓	๒,๕๖๑	๒,๕๖๒	๒,๕๖๓	๒,๕๖๑	๒,๕๖๒	๒,๕๖๓		
	พนักงานจ้าง																		
๓๗	ผู้ช่วยนักวิชาการคอมพิวเตอร์		๑	-	๒๒๕,๐๐๐	๑	๑	๑	-	-	-	๙,๐๐๐	๙,๓๖๐	๙,๘๔๐	๒๓๔,๐๐๐	๒๔๓,๓๖๐	๒๕๓,๒๐๐		ว่าง
๓๘	ผู้ช่วยนักจัดการงานทั่วไป		๑	๑	๒๒๙,๒๐๐	๑	๑	๑	-	-	-	๙,๒๔๐	๙,๖๐๐	๙,๙๖๐	๒๓๘,๔๔๐	๒๔๘,๐๔๐	๒๕๘,๐๐๐		
๓๙	ผู้ช่วยนักจัดการงานทั่วไป		๑	๑	๒๒๙,๒๐๐	๑	๑	๑	-	-	-	๙,๒๔๐	๙,๖๐๐	๙,๙๖๐	๒๓๘,๔๔๐	๒๔๘,๐๔๐	๒๕๘,๐๐๐		
๔๐	ผู้ช่วยนักจัดการงานทั่วไป		๑	๑	๒๓๓,๖๔๐	๑	๑	๑	-	-	-	๙,๓๖๐	๙,๗๒๐	๑๐,๒๐๐	๒๔๓,๐๐๐	๒๕๒,๗๒๐	๒๖๒,๙๒๐		
๔๑	ผู้ช่วยนักประชาสัมพันธ์		๑	๑	๑๘๐,๐๐๐	๑	๑	๑	-	-	-	๗,๒๐๐	๗,๕๖๐	๗,๘๘๐	๑๘๗,๒๐๐	๑๙๖,๗๖๐	๒๐๖,๕๖๐		
๔๒	ผู้ช่วยนักประชาสัมพันธ์		๑	-	๑๘๐,๐๐๐	๑	๑	๑	-	-	-	-	๗,๒๐๐	๗,๕๖๐	๑๘๐,๐๐๐	๑๘๗,๒๐๐	๑๙๖,๗๖๐		ว่าง
๔๓	ผู้ช่วยเจ้าพนักงานประชาสัมพันธ์		๑	๑	๑๗๓,๖๔๐	๑	๑	๑	-	-	-	๖,๙๖๐	๗,๓๒๐	๗,๕๖๐	๑๘๐,๖๐๐	๑๘๗,๙๒๐	๑๙๕,๔๘๐		
๔๔	ผู้ช่วยเจ้าพนักงานส่งเสริมการท่องเที่ยว		๑	-	๑๙๗,๕๒๐	๑	๑	๑	-	-	-	๗,๙๒๐	๘,๒๘๐	๘,๖๔๐	๒๐๕,๔๔๐	๒๑๓,๗๒๐	๒๒๒,๓๖๐		ว่าง
๔๕	ผู้ช่วยเจ้าพนักงานส่งเสริมการท่องเที่ยว		๑	๑	๑๘๓,๔๘๐	๑	๑	๑	-	-	-	๗,๔๔๐	๗,๘๐๐	๘,๑๖๐	๑๙๐,๙๒๐	๑๙๙,๖๐๐	๒๐๖,๖๔๐		
๔๖	ผู้ช่วยเจ้าพนักงานส่งเสริมการท่องเที่ยว		๑	-	๑๘๓,๖๐๐	๑	๑	๑	-	-	-	๗,๔๔๐	๗,๘๐๐	๘,๑๖๐	๑๙๐,๐๐๐	๑๙๘,๗๒๐	๒๐๖,๗๖๐		ว่าง
๔๗	พนักงานขับรถยนต์		๑	๑	๑๓๘,๘๘๐	๑	๑	๑	-	-	-	๕,๖๔๐	๕,๘๘๐	๖,๐๐๐	๑๓๔,๑๒๐	๑๓๙,๐๐๐	๑๔๖,๐๐๐		
๔๘	พนักงานขับรถยนต์		๑	๑	๑๓๕,๐๐๐	๑	๑	๑	-	-	-	๕,๕๐๐	๕,๖๔๐	๕,๘๘๐	๑๔๐,๔๐๐	๑๔๖,๐๔๐	๑๕๑,๙๒๐		
๔๙	พนักงานขับรถยนต์		๑	๑	๑๓๖,๓๒๐	๑	๑	๑	-	-	-	๕,๕๒๐	๕,๗๖๐	๖,๐๐๐	๑๔๑,๘๔๐	๑๔๗,๖๐๐	๑๕๓,๖๐๐		
๕๐	พนักงานขับรถยนต์		๑	๑	๑๑๗,๓๖๐	๑	๑	๑	-	-	-	๔,๘๐๐	๔,๙๒๐	๕,๐๔๐	๑๒๒,๑๖๐	๑๒๗,๐๘๐	๑๓๒,๒๔๐		
๕๑	พนักงานขับรถยนต์		๑	๑	๑๓๒,๓๖๐	๑	๑	๑	-	-	-	๕,๔๐๐	๕,๕๒๐	๕,๖๔๐	๑๓๗,๗๖๐	๑๔๓,๒๘๐	๑๔๙,๐๔๐		
๕๒	พนักงานขับรถยนต์		๑	๑	๑๔๖,๕๒๐	๑	๑	๑	-	-	-	๕,๘๘๐	๖,๑๒๐	๖,๓๖๐	๑๕๒,๔๐๐	๑๕๘,๕๒๐	๑๖๔,๘๘๐		
๕๓	พนักงานขับรถยนต์		๑	๑	๑๔๔,๙๖๐	๑	๑	๑	-	-	-	๕,๘๘๐	๖,๑๒๐	๖,๓๖๐	๑๕๐,๘๘๐	๑๕๖,๙๖๐	๑๖๓,๓๒๐		
๕๔	พนักงานขับรถยนต์		๑	๑	๑๔๓,๕๒๐	๑	๑	๑	-	-	-	๕,๗๖๐	๖,๐๐๐	๖,๒๔๐	๑๔๙,๒๘๐	๑๕๕,๒๘๐	๑๖๑,๕๒๐		
๕๕	พนักงานขับรถยนต์		๑	๑	๑๑๒,๘๐๐	๑	๑	๑	-	-	-	๔,๕๖๐	๔,๘๐๐	๔,๙๒๐	๑๑๗,๓๖๐	๑๒๒,๑๖๐	๑๒๗,๐๘๐		
๕๖	พนักงานขับรถยนต์		๑	๑	๑๑๒,๘๐๐	๑	๑	๑	-	-	-	๔,๕๖๐	๔,๘๐๐	๔,๙๒๐	๑๑๗,๓๖๐	๑๒๒,๑๖๐	๑๒๗,๐๘๐		
๕๗	พนักงานขับรถยนต์		๑	-	๑๑๒,๘๐๐	๑	๑	๑	-	-	-	-	๔,๕๖๐	๔,๘๐๐	๑๑๒,๘๐๐	๑๑๗,๓๖๐	๑๒๒,๑๖๐		ว่าง
๕๘	คนงานประจำเครื่องถ่ายเอกสาร		๑	๑	๑๐๘,๐๐๐	๑	๑	๑	-	-	-	-	-	-	๑๐๘,๐๐๐	๑๐๘,๐๐๐	๑๐๘,๐๐๐		
๕๙	คนงานประจำเครื่องถ่ายเอกสาร		๑	-	๑๐๘,๐๐๐	๑	๑	๑	-	-	-	-	-	-	๑๐๘,๐๐๐	๑๐๘,๐๐๐	๑๐๘,๐๐๐		ว่าง
๖๐	คนสวน		๑	๑	๑๐๘,๐๐๐	๑	๑	๑	-	-	-	-	-	-	๑๐๘,๐๐๐	๑๐๘,๐๐๐	๑๐๘,๐๐๐		
๖๑	คนสวน		๑	๑	๑๐๘,๐๐๐	๑	๑	๑	-	-	-	-	-	-	๑๐๘,๐๐๐	๑๐๘,๐๐๐	๑๐๘,๐๐๐		
๖๒	คนสวน		๑	-	๑๐๘,๐๐๐	๑	๑	๑	-	-	-	-	-	-	๑๐๘,๐๐๐	๑๐๘,๐๐๐	๑๐๘,๐๐๐		ว่าง
	กองกิจการสภาองค์การบริหารส่วนจังหวัด																		
๖๓	ผู้อำนวยการกองกิจการสภา อบจ. (นักบริหารงานทั่วไป)	อำนาจการท้องถิ่นระดับกลาง	๑	๑	๔๘๑,๕๖๐	๑	๑	๑	-	-	-	๑๔,๐๔๐	๑๔,๒๘๐	๑๔,๖๔๐	๔๙๕,๖๐๐	๕๐๙,๘๘๐	๕๒๔,๕๒๐		
๖๔	หัวหน้าฝ่ายกิจการสภา อบจ. (นักบริหารงานทั่วไป)	อำนาจการท้องถิ่นระดับต้น	๑	๑	๓๔๑,๗๖๐	๑	๑	๑	-	-	-	๑๒,๖๐๐	๑๒,๙๖๐	๑๓,๓๒๐	๓๕๕,๓๖๐	๓๖๗,๓๒๐	๓๘๐,๖๔๐		
๖๕	หัวหน้าฝ่ายส่งเสริมการมีส่วนร่วมของประชาชน (นักบริหารงานทั่วไป)	อำนาจการท้องถิ่นระดับต้น	๑	-	๓๒๙,๖๔๐	๑	๑	๑	-	-	-	๑๒,๑๒๐	๑๒,๖๐๐	๑๒,๙๖๐	๓๕๑,๗๖๐	๓๕๘,๓๖๐	๓๖๖,๓๒๐		บัญชี ก.จ.
๖๖	หัวหน้าฝ่ายการประชุม (นักบริหารงานทั่วไป)	อำนาจการท้องถิ่นระดับต้น	๑	๑	๔๑๑,๖๐๐	๑	๑	๑	-	-	-	๑๓,๖๒๐	๑๓,๖๒๐	๑๓,๖๒๐	๔๒๕,๒๒๐	๔๓๘,๘๘๐	๔๕๒,๔๖๐		
๖๗	นักจัดการงานทั่วไป	ปฏิบัติการ	๑	๑	๓๕๕,๓๒๐	๑	๑	๑	-	-	-	๑๒,๐๐๐	๑๒,๐๐๐	๑๒,๐๐๐	๓๖๗,๓๒๐	๓๗๙,๓๒๐	๓๙๑,๓๒๐		
๖๘	นักจัดการงานทั่วไป	ชำนาญการ	๑	๑	๒๘๐,๐๘๐	๑	๑	๑	-	-	-	๙,๐๐๐	๙,๓๖๐	๙,๖๐๐	๒๘๙,๐๘๐	๒๙๘,๔๔๐	๓๐๘,๐๔๐		
๖๙	นักจัดการงานทั่วไป	ปฏิบัติการ	๑	๑	๓๕๕,๓๒๐	๑	๑	๑	-	-	-	๑๒,๐๐๐	๑๒,๐๐๐	๑๒,๐๐๐	๓๖๗,๓๒๐	๓๗๙,๓๒๐	๓๙๑,๓๒๐		
๗๐	นิติกร	ปฏิบัติการ	๑	๑	๓๕๕,๓๒๐	๑	๑	๑	-	-	-	๑๒,๐๐๐	๑๒,๐๐๐	๑๒,๐๐๐	๓๖๗,๓๒๐	๓๗๙,๓๒๐	๓๙๑,๓๒๐		
๗๑	เจ้าพนักงานธุรการ	ปฏิบัติงาน	๑	๑	๒๑๔,๕๖๐	๑	๑	๑	-	-	-	๗,๒๐๐	๗,๔๔๐	๗,๘๐๐	๒๒๒,๒๐๐	๒๒๙,๒๐๐	๒๓๖,๖๔๐		
๗๒	เจ้าพนักงานธุรการ	ปฏิบัติงาน/ชำนาญงาน	๑	-	๒๐๓,๕๒๐	๑	๑	๑	-	-	-	๗,๒๐๐	๗,๔๔๐	๗,๘๐๐	๒๑๘,๘๘๐	๒๒๕,๘๘๐	๒๓๒,๘๘๐		รับโอน
๗๓	เจ้าพนักงานธุรการ	ปฏิบัติงาน/ชำนาญงาน	๑	-	๒๙๗,๙๐๐	๑	๑	๑	-	-	-	๙,๗๒๐	๙,๗๒๐	๙,๗๒๐	๓๐๗,๖๒๐	๓๑๗,๓๔๐	๓๒๗,๐๖๐		รับโอน

ที่	ชื่อสายงาน	ประเภท	จำนวนทั้งหมด	จำนวนที่มีอยู่ปัจจุบัน		อัตราตำแหน่งที่คาดว่าจะต้องใช้ในช่วงระยะ ๓ ปีข้างหน้า			อัตรากำลังคนเพิ่ม / ลด			ภาระค่าใช้จ่ายที่เพิ่มขึ้น (๒)			ค่าใช้จ่ายรวม (๓)			หมายเหตุ
				จำนวน(คน)	เงินเดือน(๑)	๒๕๖๑	๒๕๖๒	๒๕๖๓	๒๕๖๑	๒๕๖๒	๒๕๖๓	๒๕๖๑	๒๕๖๒	๒๕๖๓	๒๕๖๑	๒๕๖๒	๒๕๖๓	
๗๔	เจ้าพนักงานประชาสัมพันธ์	ปฏิบัติงาน	๑	๑	๒๓๒,๙๒๐	๑	๑	๑	-	-	-	๗,๕๖๐	๗,๘๐๐	๘,๐๔๐	๒๔๐,๔๘๐	๒๔๘,๒๘๐	๒๕๖,๓๒๐	
	พนักงานจ้าง																	
๗๕	ผู้ช่วยนักจัดการงานทั่วไป		๑	-	๒๓๓,๖๔๐	๑	๑	๑	-	-	-	๙,๓๖๐	๙,๗๒๐	๑๐,๒๐๐	๒๔๓,๐๐๐	๒๕๒,๗๒๐	๒๖๒,๙๒๐	ว่าง
๗๖	ผู้ช่วยนักจัดการงานทั่วไป		๑	-	๒๓๑,๔๘๐	๑	๑	๑	-	-	-	๙,๓๖๐	๙,๗๒๐	๑๐,๐๘๐	๒๔๐,๘๘๐	๒๕๐,๕๖๐	๒๖๐,๖๔๐	ว่าง
๗๗	ผู้ช่วยนักจัดการงานทั่วไป		๑	๑	๒๐๐,๖๔๐	๑	๑	๑	-	-	-	๘,๐๔๐	๘,๔๐๐	๘,๗๖๐	๒๐๘,๖๘๐	๒๑๗,๐๘๐	๒๒๕,๘๔๐	
	กองแผนและงบประมาณ																	
๗๘	ผู้อำนวยการกองแผนและงบประมาณ (นักบริหารงานทั่วไป)	อำนาจการท้องถิ่นระดับกลาง	๑	-	๗๓๒,๓๖๐	๑	๑	๑	-	-	-	๒๐,๒๘๐	๒๐,๕๒๐	๒๐,๗๖๐	๗๕๒,๖๔๐	๗๗๓,๑๖๐	๗๙๓,๙๒๐	บัญชี ก.จ.
๗๙	หัวหน้าฝ่ายนโยบายและแผน (นักบริหารงานทั่วไป)	อำนาจการท้องถิ่นระดับต้น	๑	๑	๓๕๔,๓๖๐	๑	๑	๑	-	-	-	๑๒,๙๖๐	๑๓,๓๒๐	๑๓,๔๔๐	๓๖๗,๓๒๐	๓๘๐,๖๔๐	๓๙๔,๐๘๐	
๘๐	หัวหน้าฝ่ายงบประมาณและพัฒนารายได้ (นักบริหารงานทั่วไป)	อำนาจการท้องถิ่นระดับต้น	๑	๑	๓๒๙,๖๔๐	๑	๑	๑	-	-	-	๑๒,๒๒๐	๑๒,๖๐๐	๑๒,๙๖๐	๓๔๑,๗๖๐	๓๕๔,๓๖๐	๓๖๗,๓๒๐	
๘๑	หัวหน้าฝ่ายติดตามและประเมินผล (นักบริหารงานทั่วไป)	อำนาจการท้องถิ่นระดับต้น	๑	๑	๔๑๑,๖๐๐	๑	๑	๑	-	-	-	๑๓,๖๒๐	๑๓,๖๒๐	๑๓,๖๒๐	๔๒๕,๒๒๐	๔๓๘,๘๔๐	๔๕๒,๔๖๐	
๘๒	หัวหน้าฝ่ายพัฒนาเศรษฐกิจชุมชน พาณิชยกรรมและการลงทุน (นักบริหารงานทั่วไป)	อำนาจการท้องถิ่นระดับต้น	๑	-	๔๑๑,๖๐๐	๑	๑	๑	-	-	-	๑๓,๖๒๐	๑๓,๖๒๐	๑๓,๖๒๐	๔๒๕,๒๒๐	๔๓๘,๘๔๐	๔๕๒,๔๖๐	บัญชี ก.จ.
๘๓	นักวิเคราะห์นโยบายและแผน	ปฏิบัติการ	๑	๑	๒๐๗,๔๘๐	๑	๑	๑	-	-	-	๗,๐๘๐	๗,๖๘๐	๗,๖๘๐	๒๑๔,๕๖๐	๒๒๒,๒๔๐	๒๒๙,๙๒๐	
๘๔	นักวิเคราะห์นโยบายและแผน	ปฏิบัติการ	๑	๑	๓๕๕,๓๒๐	๑	๑	๑	-	-	-	๑๒,๐๐๐	๑๒,๐๐๐	๑๒,๐๐๐	๓๖๗,๓๒๐	๓๗๙,๓๒๐	๓๙๑,๓๒๐	
๘๕	นักวิเคราะห์นโยบายและแผน	ชำนาญการ	๑	๑	๒๒๖,๐๘๐	๑	๑	๑	-	-	-	๗,๖๘๐	๗,๖๘๐	๗,๘๐๐	๒๓๓,๗๖๐	๒๔๑,๔๔๐	๒๔๙,๒๔๐	
๘๖	นักวิเคราะห์นโยบายและแผน	ปฏิบัติการ	๑	๑	๓๕๕,๓๒๐	๑	๑	๑	-	-	-	๑๒,๐๐๐	๑๒,๐๐๐	๑๒,๐๐๐	๓๖๗,๓๒๐	๓๗๙,๓๒๐	๓๙๑,๓๒๐	
๘๗	นักวิเคราะห์นโยบายและแผน	ปฏิบัติการ	๑	๑	๓๕๕,๓๒๐	๑	๑	๑	-	-	-	๑๒,๐๐๐	๑๒,๐๐๐	๑๒,๐๐๐	๓๖๗,๓๒๐	๓๗๙,๓๒๐	๓๙๑,๓๒๐	
๘๘	นักวิเคราะห์นโยบายและแผน	ปฏิบัติการ	๑	๑	๓๕๕,๓๒๐	๑	๑	๑	-	-	-	๑๒,๐๐๐	๑๒,๐๐๐	๑๒,๐๐๐	๓๖๗,๓๒๐	๓๗๙,๓๒๐	๓๙๑,๓๒๐	
๘๙	นักวิชาการสิ่งแวดล้อม	ปฏิบัติการ	๑	๑	๓๕๕,๓๒๐	๑	๑	๑	-	-	-	๑๒,๐๐๐	๑๒,๐๐๐	๑๒,๐๐๐	๓๖๗,๓๒๐	๓๗๙,๓๒๐	๓๙๑,๓๒๐	
๙๐	นักวิชาการคอมพิวเตอร์	ปฏิบัติการ	๑	๑	๓๕๕,๓๒๐	๑	๑	๑	-	-	-	๑๒,๐๐๐	๑๒,๐๐๐	๑๒,๐๐๐	๓๖๗,๓๒๐	๓๗๙,๓๒๐	๓๙๑,๓๒๐	
๙๑	เจ้าพนักงานธุรการ	ปฏิบัติงาน/ชำนาญงาน	๑	-	๒๙๗,๙๐๐	๑	๑	๑	-	-	-	๙,๗๒๐	๙,๗๒๐	๙,๗๒๐	๓๐๗,๖๒๐	๓๑๖,๓๔๐	๓๒๕,๐๖๐	ว่าง
๙๒	เจ้าพนักงานธุรการ	ปฏิบัติงาน/ชำนาญงาน	๑	-	๒๙๗,๙๐๐	๑	๑	๑	-	-	-	๙,๗๒๐	๙,๗๒๐	๙,๗๒๐	๓๐๗,๖๒๐	๓๑๖,๓๔๐	๓๒๕,๐๖๐	ว่าง
๙๓	เจ้าพนักงานธุรการ	ปฏิบัติงาน/ชำนาญงาน	๑	-	๒๙๗,๙๐๐	๑	๑	๑	-	-	-	๙,๗๒๐	๙,๗๒๐	๙,๗๒๐	๓๐๗,๖๒๐	๓๑๖,๓๔๐	๓๒๕,๐๖๐	รับโอน
๙๔	เจ้าพนักงานธุรการ	ปฏิบัติงาน/ชำนาญงาน	๑	-	๒๙๗,๙๐๐	๑	๑	๑	-	-	-	๙,๗๒๐	๙,๗๒๐	๙,๗๒๐	๓๐๗,๖๒๐	๓๑๖,๓๔๐	๓๒๕,๐๖๐	รับโอน
	พนักงานจ้าง																	
๙๕	ผู้ช่วยนักวิเคราะห์นโยบายและแผน		๑	๑	๒๔๗,๔๔๐	๑	๑	๑	-	-	-	๙,๙๖๐	๑๐,๓๒๐	๑๐,๘๐๐	๒๕๗,๔๐๐	๒๖๗,๗๒๐	๒๗๘,๕๒๐	
๙๖	ผู้ช่วยนักวิชาการคอมพิวเตอร์		๑	๑	๒๔๙,๖๐๐	๑	๑	๑	-	-	-	๑๐,๐๘๐	๑๐,๔๔๐	๑๐,๙๒๐	๒๕๙,๖๘๐	๒๗๐,๑๒๐	๒๘๑,๐๔๐	
๙๗	ผู้ช่วยนักวิชาการคอมพิวเตอร์		๑	-	๒๓๗,๔๘๐	๑	๑	๑	-	-	-	๙,๖๐๐	๙,๙๖๐	๑๐,๓๒๐	๒๕๗,๐๘๐	๒๖๗,๐๔๐	๒๖๗,๓๖๐	ว่าง
๙๘	ผู้ช่วยนักวิชาการคอมพิวเตอร์		๑	-	๒๑๗,๙๒๐	๑	๑	๑	-	-	-	๘,๗๖๐	๙,๑๒๐	๙,๔๘๐	๒๒๖,๖๘๐	๒๓๕,๘๐๐	๒๔๕,๒๘๐	ว่าง
๙๙	ผู้ช่วยนักวิชาการสิ่งแวดล้อม		๑	-	๑๘๐,๐๐๐	๑	๑	๑	-	-	-	๗,๒๐๐	๗,๕๖๐	๗,๘๐๐	๑๘๗,๒๐๐	๑๙๕,๗๖๐	๒๐๒,๕๖๐	ว่าง
๑๐๐	ผู้ช่วยนักวิชาการแผนที่ภาพถ่าย		๑	๑	๑๘๐,๐๐๐	๑	๑	๑	-	-	-	-	๗,๒๐๐	๗,๕๖๐	๑๘๐,๐๐๐	๑๘๗,๒๐๐	๑๙๕,๗๖๐	
๑๐๑	ผู้ช่วยนักวิชาการแผนที่ภาพถ่าย		๑	๑	๑๘๐,๐๐๐	๑	๑	๑	-	-	-	-	๗,๒๐๐	๗,๕๖๐	๑๘๐,๐๐๐	๑๘๗,๒๐๐	๑๙๕,๗๖๐	
๑๐๒	ผู้ช่วยนักวิชาการแผนที่ภาพถ่าย		๑	๑	๑๘๐,๐๐๐	๑	๑	๑	-	-	-	-	๗,๒๐๐	๗,๕๖๐	๑๘๐,๐๐๐	๑๘๗,๒๐๐	๑๙๕,๗๖๐	
๑๐๓	ผู้ช่วยนักวิชาการแผนที่ภาพถ่าย		๑	๑	๑๘๐,๐๐๐	๑	๑	๑	-	-	-	-	๗,๒๐๐	๗,๕๖๐	๑๘๐,๐๐๐	๑๘๗,๒๐๐	๑๙๕,๗๖๐	
๑๐๔	ผู้ช่วยเจ้าพนักงานธุรการ		๑	๑	๑๗๘,๔๔๐	๑	๑	๑	-	-	-	๗,๒๐๐	๗,๔๔๐	๗,๘๐๐	๑๘๕,๖๔๐	๑๙๓,๐๘๐	๒๐๐,๘๘๐	
	กองคลัง																	
๑๐๕	ผู้อำนวยการกองคลัง (นักบริหารงานการคลัง)	อำนาจการท้องถิ่นระดับกลาง	๑	๑	๖๓๗,๕๖๐	๑	๑	๑	-	-	-	๑๖,๔๔๐	๑๙,๕๖๐	๑๙,๕๖๐	๖๕๔,๐๐๐	๖๗๓,๕๖๐	๖๙๓,๑๒๐	
๑๐๖	หัวหน้าฝ่ายการเงิน (นักบริหารงานการคลัง)	อำนาจการท้องถิ่นระดับต้น	๑	-	๔๑๑,๖๐๐	๑	๑	๑	-	-	-	๑๓,๖๒๐	๑๓,๖๒๐	๑๓,๖๒๐	๔๒๕,๒๒๐	๔๓๘,๘๔๐	๔๕๒,๔๖๐	บัญชี ก.จ.
๑๐๗	หัวหน้าฝ่ายบัญชี (นักบริหารงานการคลัง)	อำนาจการท้องถิ่นระดับต้น	๑	-	๔๑๑,๖๐๐	๑	๑	๑	-	-	-	๑๓,๖๒๐	๑๓,๖๒๐	๑๓,๖๒๐	๔๒๕,๒๒๐	๔๓๘,๘๔๐	๔๕๒,๔๖๐	บัญชี ก.จ.
๑๐๘	หัวหน้าฝ่ายจัดเก็บรายได้ (นักบริหารงานการคลัง)	อำนาจการท้องถิ่นระดับต้น	๑	-	๔๑๑,๖๐๐	๑	๑	๑	-	-	-	๑๓,๖๒๐	๑๓,๖๒๐	๑๓,๖๒๐	๔๒๕,๒๒๐	๔๓๘,๘๔๐	๔๕๒,๔๖๐	บัญชี ก.จ.

ที่	ชื่อสายงาน	ประเภท	จำนวนทั้งหมด	จำนวนที่มีอยู่ปัจจุบัน		อัตราตำแหน่งที่คาดว่าจะต้องใช้ในช่วงระยะ ๓ ปีข้างหน้า			อัตรากำลังคนเพิ่ม / ลด			ภาวะค่าใช้จ่ายที่เพิ่มขึ้น (๒)			ค่าใช้จ่ายรวม (๓)			หมายเหตุ	
				จำนวน(คน)	เงินเดือน(๑)	๒๕๖๑	๒๕๖๒	๒๕๖๓	๒๕๖๑	๒๕๖๒	๒๕๖๓	๒,๕๖๑	๒,๕๖๒	๒,๕๖๓	๒,๕๖๑	๒,๕๖๒	๒,๕๖๓		
๑๐๙	หัวหน้าฝ่ายผลิตและทรัพย์สิน (นักบริหารงานการคลัง)	อำนาจการท้องถิ่นระดับต้น	๑	-	๔๑๑,๖๐๐	-	๑	๑	-	๑	-	-	๑๑,๓๕๐	๑๓,๖๒๐	๑๓,๖๒๐	๔๑๑,๖๐๐	๔๒๖,๕๕๐	๔๓๖,๕๗๐	บัญชี ก.จ.
๑๑๐	นักวิชาการคอมพิวเตอร์	ปฏิบัติการ	๑	๑	๒๒๖,๐๘๐	๑	๑	๑	-	-	-	๗,๖๘๐	๗,๖๘๐	๗,๘๐๐	๒๓๓,๗๖๐	๒๔๘,๔๔๐	๒๕๙,๒๔๐		
๑๑๑	นักวิชาการเงินและบัญชี	ชำนาญการ	๑	๑	๒๗๑,๒๐๐	๑	๑	๑	-	-	-	๘,๘๘๐	๙,๐๐๐	๙,๓๖๐	๒๘๐,๐๘๐	๒๘๙,๐๘๐	๒๙๘,๔๔๐		
๑๑๒	นักวิชาการเงินและบัญชี	ปฏิบัติการ	๑	๑	๒๖๖,๗๖๐	๑	๑	๑	-	-	-	๙,๐๐๐	๘,๗๖๐	๙,๒๔๐	๒๗๕,๗๖๐	๒๘๔,๕๒๐	๒๙๓,๗๖๐		
๑๑๓	นักวิชาการคลัง	ชำนาญการ	๑	๑	๓๐๕,๖๔๐	๑	๑	๑	-	-	-	๑๑,๘๘๐	๑๒,๒๔๐	๑๒,๙๖๐	๓๑๗,๕๒๐	๓๒๖,๗๖๐	๓๓๖,๗๒๐		
๑๑๔	นักวิชาการจัดเก็บรายได้	ปฏิบัติการ	๑	๑	๓๕๕,๓๒๐	๑	๑	๑	-	-	-	๑๒,๐๐๐	๑๒,๐๐๐	๑๒,๐๐๐	๓๖๗,๓๒๐	๓๗๖,๓๒๐	๓๘๖,๓๒๐		
๑๑๕	นักวิชาการพัสดุ	ปฏิบัติการ	๑	๑	๓๕๕,๓๒๐	๑	๑	๑	-	-	-	๑๒,๐๐๐	๑๒,๐๐๐	๑๒,๐๐๐	๓๖๗,๓๒๐	๓๗๖,๓๒๐	๓๘๖,๓๒๐		
๑๑๖	นักวิชาการพัสดุ	ปฏิบัติการ	๑	๑	๓๕๕,๓๒๐	๑	๑	๑	-	-	-	๑๒,๐๐๐	๑๒,๐๐๐	๑๒,๐๐๐	๓๖๗,๓๒๐	๓๗๖,๓๒๐	๓๘๖,๓๒๐		
๑๑๗	เจ้านักงานการเงินและบัญชี	ปฏิบัติงาน/ชำนาญงาน	๑	-	๓๖๙,๒๔๐	๑	๑	๑	-	-	-	๑๑,๘๘๐	๑๒,๓๖๐	๑๒,๙๖๐	๓๘๑,๑๒๐	๓๙๑,๔๘๐	๔๐๖,๔๔๐	บัญชี ก.ส.ถ.	
๑๑๘	เจ้านักงานการเงินและบัญชี	ชำนาญงาน	๑	๑	๒๕๙,๔๔๐	๑	๑	๑	-	-	-	๑๐,๔๔๐	๑๐,๕๖๐	๑๐,๘๐๐	๒๖๙,๘๘๐	๒๗๐,๔๔๐	๒๗๙,๒๔๐		
๑๑๙	เจ้านักงานการเงินและบัญชี	ชำนาญงาน	๑	๑	๓๓๐,๔๐๐	๑	๑	๑	-	-	-	๙,๒๔๐	๙,๗๒๐	๑๐,๐๘๐	๒๓๙,๓๖๐	๒๔๐,๓๖๐	๒๕๑,๔๔๐		
๑๒๐	เจ้านักงานการเงินและบัญชี	ชำนาญงาน	๑	๑	๑๘๕,๒๘๐	๑	๑	๑	-	-	-	๗,๘๘๐	๗,๘๘๐	๗,๘๘๐	๑๙๙,๘๐๐	๒๐๑,๒๐๐	๒๐๓,๒๐๐		
๑๒๑	เจ้านักงานการเงินและบัญชี	ปฏิบัติงาน/ชำนาญงาน	๑	-	๒๙๗,๙๐๐	๑	๑	๑	-	-	-	๙,๗๒๐	๙,๗๒๐	๙,๗๒๐	๓๐๗,๖๒๐	๓๑๖,๓๔๐	๓๒๕,๐๖๐	บัญชี ก.ส.ถ.	
๑๒๒	เจ้านักงานการเงินและบัญชี	ปฏิบัติงาน/ชำนาญงาน	๑	-	๒๙๗,๙๐๐	๑	๑	๑	-	-	-	๙,๗๒๐	๙,๗๒๐	๙,๗๒๐	๓๐๗,๖๒๐	๓๑๖,๓๔๐	๓๒๕,๐๖๐	บัญชี ก.ส.ถ.	
๑๒๓	เจ้านักงานการเงินและบัญชี	ปฏิบัติงาน/ชำนาญงาน	๑	-	๒๙๗,๙๐๐	๑	๑	๑	-	-	-	๙,๗๒๐	๙,๗๒๐	๙,๗๒๐	๓๐๗,๖๒๐	๓๑๖,๓๔๐	๓๒๕,๐๖๐	ว่าง	
๑๒๔	เจ้านักงานการคลัง	ชำนาญงาน	๑	๑	๒๕๔,๒๘๐	๑	๑	๑	-	-	-	๑๐,๒๐๐	๑๐,๕๖๐	๑๐,๘๐๐	๒๖๔,๘๘๐	๒๖๕,๐๔๐	๒๘๕,๘๘๐		
๑๒๕	เจ้านักงานการคลัง	ปฏิบัติงาน/ชำนาญงาน	๑	-	๒๙๗,๙๐๐	๑	๑	๑	-	-	-	๙,๗๒๐	๙,๗๒๐	๙,๗๒๐	๓๐๗,๖๒๐	๓๑๖,๓๔๐	๓๒๕,๐๖๐	รับโอน	
๑๒๖	เจ้านักงานพัสดุ	ปฏิบัติงาน	๑	๑	๒๐๗,๒๔๐	๑	๑	๑	-	-	-	๗,๒๒๐	๗,๒๒๐	๗,๔๔๐	๒๑๔,๕๖๐	๒๒๑,๗๖๐	๒๒๙,๒๐๐		
๑๒๗	เจ้านักงานพัสดุ	ปฏิบัติงาน/ชำนาญงาน	๑	-	๒๙๗,๙๐๐	๑	๑	๑	-	-	-	๙,๗๒๐	๙,๗๒๐	๙,๗๒๐	๓๐๗,๖๒๐	๓๑๖,๓๔๐	๓๒๕,๐๖๐	ว่าง	
๑๒๘	เจ้านักงานพัสดุ	ปฏิบัติงาน/ชำนาญงาน	๑	-	๒๙๗,๙๐๐	๑	๑	๑	-	-	-	๙,๗๒๐	๙,๗๒๐	๙,๗๒๐	๓๐๗,๖๒๐	๓๑๖,๓๔๐	๓๒๕,๐๖๐	ว่าง	
๑๒๙	เจ้านักงานพัสดุ	ชำนาญงาน	๑	๑	๒๙๗,๙๐๐	๑	๑	๑	-	-	-	๙,๗๒๐	๙,๗๒๐	๙,๗๒๐	๓๐๗,๖๒๐	๓๑๖,๓๔๐	๓๒๕,๐๖๐		
๑๓๐	เจ้านักงานธุรการ	ชำนาญงาน	๑	๑	๑๖๒,๐๐๐	๑	๑	๑	-	-	-	๖,๓๖๐	๖,๘๘๐	๖,๘๘๐	๑๖๘,๓๖๐	๑๗๔,๘๘๐	๑๘๑,๖๘๐		
๑๓๑	เจ้านักงานธุรการ	ปฏิบัติงาน/ชำนาญงาน	๑	-	๑๕๕,๖๔๐	๑	๑	๑	-	-	-	๖,๓๖๐	๖,๓๖๐	๖,๘๘๐	๑๖๘,๐๐๐	๑๗๔,๘๘๐	๑๗๙,๘๘๐	ว่าง	
๑๓๒	เจ้านักงานธุรการ	ชำนาญงาน	๑	๑	๓๗๕,๑๒๐	๑	๑	๑	-	-	-	๑๒,๑๒๐	๑๒,๔๘๐	๑๓,๔๔๐	๓๘๗,๒๔๐	๓๙๙,๗๒๐	๔๑๓,๑๖๐		
๑๓๓	เจ้านักงานธุรการ	ปฏิบัติงาน/ชำนาญงาน	๑	-	๑๕๘,๗๖๐	๑	๑	๑	-	-	-	๖,๓๖๐	๖,๖๐๐	๖,๘๘๐	๑๖๕,๑๒๐	๑๗๑,๗๒๐	๑๗๗,๒๐๐	รับโอน	
	ลูกจ้างประจำ																		
๑๓๔	พนักงานขับรถยนต์		๑	๑	๒๕๒,๑๒๐	๑	๑	๑	-	-	-	๑๐,๔๔๐	๘,๖๔๐	๘,๘๘๐	๒๖๒,๕๖๐	๒๗๑,๒๐๐	๒๘๐,๐๘๐		
	พนักงานจ้าง																		
๑๓๕	ผู้ช่วยนักวิชาการคอมพิวเตอร์		๑	๑	๒๕๒,๐๐๐	๑	๑	๑	-	-	-	๑๐,๐๘๐	๑๐,๕๖๐	๑๐,๙๒๐	๒๖๒,๐๘๐	๒๗๑,๖๔๐	๒๘๓,๕๖๐		
๑๓๖	ผู้ช่วยนักวิชาการคอมพิวเตอร์		๑	๑	๒๒๗,๑๖๐	๑	๑	๑	-	-	-	๙,๑๒๐	๙,๘๘๐	๙,๘๘๐	๒๓๖,๒๘๐	๒๔๕,๗๖๐	๒๕๕,๖๐๐		
๑๓๗	ผู้ช่วยนักวิชาการเงินและบัญชี		๑	๑	๑๘๐,๐๐๐	๑	๑	๑	-	-	-	๗,๕๐๐	๗,๕๖๐	๗,๘๐๐	๑๘๗,๒๐๐	๑๙๔,๗๖๐	๒๐๒,๕๖๐		
๑๓๘	ผู้ช่วยนักวิชาการพัสดุ		๑	๑	๑๘๐,๐๐๐	๑	๑	๑	-	-	-	๗,๕๐๐	๗,๕๖๐	๗,๘๐๐	๑๘๗,๒๐๐	๑๙๔,๗๖๐	๒๐๒,๕๖๐		
๑๓๙	ผู้ช่วยเจ้านักงานพัสดุ		๑	๑	๑๖๘,๘๔๐	๑	๑	๑	-	-	-	๖,๘๔๐	๗,๐๘๐	๗,๓๒๐	๑๗๕,๖๘๐	๑๘๑,๗๖๐	๑๘๐,๐๘๐		
๑๔๐	ผู้ช่วยเจ้านักงานพัสดุ		๑	-	๑๑๒,๘๐๐	๑	๑	๑	-	-	-	-	๔,๕๖๐	๔,๘๐๐	๑๑๒,๘๐๐	๑๑๗,๓๖๐	๑๒๒,๑๖๐	ว่าง	
๑๔๑	ผู้ช่วยเจ้านักงานพัสดุ		๑	๑	๑๑๒,๘๐๐	๑	๑	๑	-	-	-	๔,๕๖๐	๔,๘๐๐	๔,๙๒๐	๑๑๗,๓๖๐	๑๒๒,๑๖๐	๑๒๗,๐๘๐		
	กองช่าง																		
๑๔๒	ผู้อำนวยการกองช่าง (นักบริหารงานช่าง)	อำนาจการท้องถิ่นระดับกลาง	๑	-	๗๕๒,๖๔๐	๑	๑	๑	-	-	-	๒๐,๕๒๐	๒๐,๗๖๐	๒๑,๒๔๐	๗๗๓,๑๖๐	๗๙๓,๙๒๐	๘๑๕,๑๖๐	บัญชี ก.จ.	
๑๔๓	หัวหน้าฝ่ายสำรวจและออกแบบ (นักบริหารงานช่าง)	อำนาจการท้องถิ่นระดับต้น	๑	๑	๔๓๔,๑๖๐	๑	๑	๑	-	-	-	๑๓,๐๘๐	๑๓,๐๘๐	๑๓,๒๐๐	๔๔๗,๒๔๐	๔๖๐,๓๒๐	๔๗๓,๕๒๐		
๑๔๔	หัวหน้าฝ่ายก่อสร้างและซ่อมบำรุง (นักบริหารงานช่าง)	อำนาจการท้องถิ่นระดับต้น	๑	๑	๓๔๑,๗๖๐	๑	๑	๑	-	-	-	๑๒,๖๐๐	๑๒,๙๖๐	๑๓,๓๒๐	๓๕๔,๓๖๐	๓๖๗,๒๒๐	๓๘๐,๖๔๐		

ที่	ชื่อสายงาน	ประเภท	จำนวนทั้งหมด	จำนวนที่มีอยู่ปัจจุบัน		อัตราตำแหน่งที่คาดว่าจะต้องใช้ในช่วงระยะ ๓ ปีข้างหน้า			อัตรากำลังคนเพิ่ม / ลด			ภาระค่าใช้จ่ายที่เพิ่มขึ้น (๒)			ค่าใช้จ่ายรวม (๓)			หมายเหตุ
				จำนวน(คน)	เงินเดือน(๑)	๒๕๖๑	๒๕๖๒	๒๕๖๓	๒๕๖๑	๒๕๖๒	๒๕๖๓	๒,๕๖๑	๒,๕๖๒	๒,๕๖๓	๒,๕๖๑	๒,๕๖๒	๒,๕๖๓	
๑๔๕	หัวหน้าฝ่ายเครื่องกลและบรรเทาสาธารณภัย (นักบริหารงานช่าง)	อำนาจการท้องถิ่นระดับต้น	๑	-	๔๑๑,๖๐๐	๑	๑	๑	-	-	-	๑๓,๖๒๐	๑๓,๖๒๐	๑๓,๖๒๐	๔๒๕,๒๒๐	๔๓๘,๘๔๐	๔๕๒,๔๖๐	บัญชี ก.จ.
๑๔๖	วิศวกรโยธา	ชำนาญการ	๑	๑	๓๕๙,๕๒๐	๑	๑	๑	-	-	-	๑๒,๒๔๐	๑๒,๙๖๐	๑๓,๔๔๐	๓๗๑,๗๖๐	๓๘๔,๗๒๐	๓๙๗,๑๖๐	
๑๔๗	วิศวกรโยธา	ปฏิบัติการ/ชำนาญการ	๑	-	๓๕๕,๓๒๐	๑	๑	๑	-	-	-	๑๒,๐๐๐	๑๒,๐๐๐	๑๒,๐๐๐	๓๖๗,๓๒๐	๓๗๙,๓๒๐	๓๙๑,๓๒๐	บัญชี ก.ส.ถ.
๑๔๘	นายช่างโยธา	อาวุโส	๑	๑	๒๘๒,๖๐๐	๑	๑	๑	-	-	-	๑๑,๒๘๐	๑๑,๗๖๐	๑๑,๘๘๐	๒๙๓,๘๘๐	๓๐๕,๖๔๐	๓๑๗,๕๒๐	
๑๔๙	นายช่างโยธา	ชำนาญงาน	๑	๑	๓๑๓,๔๔๐	๑	๑	๑	-	-	-	๑๐,๙๒๐	๑๑,๑๖๐	๑๑,๐๔๐	๓๒๔,๓๖๐	๓๓๕,๕๒๐	๓๔๖,๕๖๐	
๑๕๐	นายช่างโยธา	ชำนาญงาน	๑	๑	๒๘๔,๓๒๐	๑	๑	๑	-	-	-	๙,๙๖๐	๑๐,๒๐๐	๑๐,๕๖๐	๒๘๔,๒๘๐	๒๙๖,๔๘๐	๒๗๕,๐๔๐	
๑๕๑	นายช่างโยธา	ปฏิบัติงาน	๑	๑	๒๐๓,๕๒๐	๑	๑	๑	-	-	-	๗,๓๒๐	๗,๔๔๐	๗,๒๐๐	๒๑๐,๘๔๐	๒๑๘,๒๘๐	๒๒๕,๔๘๐	
๑๕๒	นายช่างโยธา	ปฏิบัติงาน	๑	๑	๒๙๗,๙๐๐	๑	๑	๑	-	-	-	๙,๗๒๐	๙,๗๒๐	๙,๗๒๐	๓๐๗,๖๒๐	๓๑๕,๓๔๐	๓๒๓,๐๖๐	
๑๕๓	นายช่างเครื่องกล	อาวุโส	๑	๑	๓๑๑,๖๔๐	๑	๑	๑	-	-	-	๑๒,๑๒๐	๑๒,๖๐๐	๑๒,๙๖๐	๓๒๓,๗๖๐	๓๓๖,๓๖๐	๓๔๙,๓๒๐	
๑๕๔	นายช่างเครื่องกล	ปฏิบัติงาน/ชำนาญงาน	๑	-	๒๙๗,๙๐๐	๑	๑	๑	-	-	-	๙,๗๒๐	๙,๗๒๐	๙,๗๒๐	๓๐๗,๖๒๐	๓๑๕,๓๔๐	๓๒๓,๐๖๐	บัญชี ก.ส.ถ.
๑๕๕	นายช่างเครื่องกล	ปฏิบัติงาน/ชำนาญงาน	๑	-	๒๙๗,๙๐๐	๑	๑	๑	-	-	-	๙,๗๒๐	๙,๗๒๐	๙,๗๒๐	๓๐๗,๖๒๐	๓๑๕,๓๔๐	๓๒๓,๐๖๐	บัญชี ก.ส.ถ.
๑๕๖	นายช่างไฟฟ้า	ชำนาญงาน	๑	๑	๒๓๙,๖๔๐	๑	๑	๑	-	-	-	๙,๙๒๐	๑๐,๐๘๐	๑๐,๔๔๐	๒๔๙,๖๒๐	๒๖๐,๕๒๐	๒๗๑,๘๘๐	
๑๕๗	นายช่างเขียนแบบ	ชำนาญงาน	๑	๑	๒๙๗,๙๐๐	๑	๑	๑	-	-	-	๙,๗๒๐	๙,๗๒๐	๙,๗๒๐	๓๐๗,๖๒๐	๓๑๕,๓๔๐	๓๒๓,๐๖๐	
๑๕๘	เจ้าพนักงานป้องกันและบรรเทาสาธารณภัย	ปฏิบัติงาน/ชำนาญงาน	๑	-	๒๙๗,๙๐๐	๑	๑	๑	-	-	-	๙,๗๒๐	๙,๗๒๐	๙,๗๒๐	๓๐๗,๖๒๐	๓๑๕,๓๔๐	๓๒๓,๐๖๐	บัญชี ก.ส.ถ.
๑๕๙	เจ้าพนักงานธุรการ	ชำนาญงาน	๑	๑	๒๓๙,๖๔๐	๑	๑	๑	-	-	-	๙,๗๒๐	๑๐,๐๘๐	๑๐,๔๔๐	๒๔๙,๖๒๐	๒๕๙,๔๘๐	๒๖๙,๘๘๐	
๑๖๐	เจ้าพนักงานธุรการ	ชำนาญงาน	๑	๑	๒๖๔,๔๘๐	๑	๑	๑	-	-	-	๑๐,๕๖๐	๑๐,๘๐๐	๑๐,๙๒๐	๒๗๕,๐๔๐	๒๘๕,๘๘๐	๒๙๖,๗๖๐	
๑๖๑	เจ้าพนักงานธุรการ	ปฏิบัติงาน/ชำนาญงาน	๑	-	๑๕๒,๗๖๐	๑	๑	๑	-	-	-	๖,๐๐๐	๖,๓๖๐	๖,๖๐๐	๑๕๘,๗๖๐	๑๖๕,๑๒๐	๑๗๑,๒๒๐	ว่าง
ลูกจ้างประจำ																		
๑๖๒	พนักงานขับรถยนต์		๑	๑	-	๑	๑	๑	-	-	-	-	-	-	-	-	-	ลูกจ้างถ่ายโอน
๑๖๓	พนักงานขับรถยนต์		๑	๑	๒๔๘,๑๖๐	๑	๑	๑	-	-	-	๙,๘๔๐	๘,๗๖๐	๙,๐๐๐	๒๕๘,๐๐๐	๒๖๖,๗๖๐	๒๗๕,๗๖๐	
๑๖๔	พนักงานขับเครื่องจักรกลขนาดเบา		๑	๑	๒๕๒,๑๒๐	๑	๑	๑	-	-	-	๑๐,๔๔๐	๘,๖๔๐	๘,๘๘๐	๒๖๒,๕๖๐	๒๗๑,๒๐๐	๒๘๐,๐๘๐	
๑๖๕	พนักงานขับเครื่องจักรกลขนาดเบา		๑	๑	๒๕๒,๑๒๐	๑	๑	๑	-	-	-	๑๐,๔๔๐	๘,๖๔๐	๘,๘๘๐	๒๖๒,๕๖๐	๒๗๑,๒๐๐	๒๘๐,๐๘๐	
๑๖๖	พนักงานขับเครื่องจักรกลขนาดกลาง		๑	๑	๒๗๕,๗๖๐	๑	๑	๑	-	-	-	๘,๗๖๐	๘,๘๘๐	๙,๖๐๐	๒๘๔,๕๒๐	๒๙๓,๑๒๐	๓๐๓,๐๐๐	
๑๖๗	พนักงานขับเครื่องจักรกลขนาดกลาง		๑	๑	๒๗๕,๗๖๐	๑	๑	๑	-	-	-	๘,๗๖๐	๘,๘๘๐	๙,๖๐๐	๒๘๔,๕๒๐	๒๙๓,๑๒๐	๓๐๓,๐๐๐	
๑๖๘	พนักงานขับเครื่องจักรกลขนาดหนัก		๑	๑	๓๔๙,๓๒๐	๑	๑	๑	-	-	-	๑๓,๓๒๐	๑๓,๔๔๐	๑๓,๓๒๐	๓๖๒,๖๔๐	๓๗๑,๐๘๐	๓๘๙,๔๐๐	
๑๖๙	พนักงานขับเครื่องจักรกลขนาดหนัก		๑	๑	๓๔๒,๗๒๐	๑	๑	๑	-	-	-	๑๓,๔๔๐	๑๓,๓๒๐	๑๓,๐๘๐	๓๕๖,๑๖๐	๓๖๙,๘๘๐	๓๘๒,๕๖๐	
๑๗๐	พนักงานขับเครื่องจักรกลขนาดหนัก		๑	๑	๓๓๖,๓๖๐	๑	๑	๑	-	-	-	๑๒,๙๖๐	๑๓,๓๒๐	๑๓,๔๔๐	๓๔๙,๓๒๐	๓๖๖,๖๔๐	๓๗๖,๐๘๐	
พนักงานจ้าง																		
๑๗๑	ผู้ช่วยวิศวกรโยธา		๑	-	๑๘๐,๐๐๐	-	-	๑	-	-	๑	-	-	-	-	-	๑๘๐,๐๐๐	
๑๗๒	ผู้ช่วยนายช่างเขียนแบบ		๑	๑	๑๓๘,๐๐๐	๑	๑	๑	-	-	-	๕,๕๒๐	๕,๗๖๐	๖,๐๐๐	๑๔๓,๕๒๐	๑๔๙,๒๘๐	๑๕๕,๒๘๐	ว่าง
๑๗๓	ผู้ช่วยนายช่างเขียนแบบ		๑	-	๑๓๘,๐๐๐	๑	๑	๑	-	-	-	๕,๕๒๐	๕,๗๖๐	๖,๐๐๐	๑๔๓,๕๒๐	๑๔๙,๒๘๐	๑๕๕,๒๘๐	ว่าง
๑๗๔	ผู้ช่วยนายช่างไฟฟ้า		๑	๑	๑๕๒,๒๘๐	๑	๑	๑	-	-	-	๖,๑๒๐	๖,๓๖๐	๖,๖๐๐	๑๕๘,๔๐๐	๑๖๔,๗๖๐	๑๗๑,๓๖๐	
๑๗๕	ผู้ช่วยนายช่างเครื่องกล		๑	๑	๑๕๖,๘๔๐	๑	๑	๑	-	-	-	๖,๓๖๐	๖,๖๐๐	๖,๘๔๐	๑๖๓,๒๐๐	๑๖๙,๘๐๐	๑๗๖,๖๔๐	
๑๗๖	ผู้ช่วยนายช่างเครื่องกล		๑	๑	๑๕๖,๘๔๐	๑	๑	๑	-	-	-	๖,๓๖๐	๖,๖๐๐	๖,๘๔๐	๑๖๓,๒๐๐	๑๖๙,๘๐๐	๑๗๖,๖๔๐	
๑๗๗	ผู้ช่วยนายช่างเครื่องกล		๑	๑	๑๕๕,๒๘๐	๑	๑	๑	-	-	-	๖,๒๔๐	๖,๔๘๐	๖,๗๒๐	๑๖๑,๕๒๐	๑๖๘,๐๐๐	๑๗๕,๗๒๐	
๑๗๘	ผู้ช่วยนายช่างเครื่องกล		๑	๑	๑๑๒,๘๐๐	๑	๑	๑	-	-	-	๔,๕๖๐	๔,๘๐๐	๕,๐๐๐	๑๑๗,๓๖๐	๑๒๒,๑๖๐	๑๒๗,๐๘๐	
๑๗๙	พนักงานขับรถยนต์		๑	๑	๑๔๐,๘๘๐	๑	๑	๑	-	-	-	๕,๖๔๐	๕,๘๘๐	๖,๑๒๐	๑๔๖,๕๒๐	๑๕๒,๔๐๐	๑๕๘,๕๒๐	
๑๘๐	พนักงานขับรถยนต์		๑	๑	๑๓๓,๖๘๐	๑	๑	๑	-	-	-	๕,๔๐๐	๕,๖๔๐	๕,๘๘๐	๑๓๙,๐๘๐	๑๔๕,๗๒๐	๑๕๑,๖๐๐	
๑๘๑	พนักงานขับรถยนต์		๑	๑	๑๓๑,๕๒๐	๑	๑	๑	-	-	-	๕,๒๘๐	๕,๕๒๐	๕,๗๖๐	๑๓๖,๘๐๐	๑๔๒,๓๒๐	๑๔๘,๐๘๐	

ที่	ชื่อสายงาน	ประเภท	จำนวนทั้งหมด	จำนวนที่มีอยู่ปัจจุบัน		อัตราตำแหน่งที่คาดว่าจะต้องใช้ในช่วงระยะ ๓ ปีข้างหน้า			อัตรากำลังคนเพิ่ม / ลด			ภาวะค่าใช้จ่ายที่เพิ่มขึ้น (๒)			ค่าใช้จ่ายรวม (๓)			หมายเหตุ
				จำนวน(คน)	เงินเดือน(๑)	๒๕๖๑	๒๕๖๒	๒๕๖๓	๒๕๖๑	๒๕๖๒	๒๕๖๓	๒,๕๖๑	๒,๕๖๒	๒,๕๖๓	๒,๕๖๑	๒,๕๖๒	๒,๕๖๓	
๑๘๒	พนักงานขับเครื่องจักรกลขนาดเบา		๑	๑	๑๔๖,๕๒๐	๑	๑	๑	-	-	-	๕,๘๘๐	๖,๑๒๐	๖,๓๖๐	๑๕๒,๔๐๐	๑๕๘,๕๒๐	๑๖๔,๘๘๐	
๑๘๓	พนักงานขับเครื่องจักรกลขนาดเบา		๑	๑	๑๔๖,๕๒๐	๑	๑	๑	-	-	-	๕,๘๘๐	๖,๑๒๐	๖,๓๖๐	๑๕๒,๔๐๐	๑๕๘,๕๒๐	๑๖๔,๘๘๐	
๑๘๔	พนักงานขับเครื่องจักรกลขนาดเบา		๑	๑	๑๔๑,๐๐๐	๑	๑	๑	-	-	-	๕,๖๔๐	๕,๘๘๐	๖,๑๒๐	๑๔๖,๖๔๐	๑๕๒,๕๒๐	๑๕๘,๖๔๐	
๑๘๕	พนักงานขับเครื่องจักรกลขนาดเบา		๑	๑	๑๔๑,๐๐๐	๑	๑	๑	-	-	-	๕,๖๔๐	๕,๘๘๐	๖,๑๒๐	๑๔๖,๖๔๐	๑๕๒,๕๒๐	๑๕๘,๖๔๐	
๑๘๖	พนักงานขับเครื่องจักรกลขนาดเบา		๑	๑	๑๓๙,๘๐๐	๑	๑	๑	-	-	-	๕,๖๔๐	๕,๘๘๐	๖,๑๒๐	๑๔๕,๔๔๐	๑๕๑,๓๒๐	๑๕๗,๔๔๐	
๑๘๗	พนักงานขับเครื่องจักรกลขนาดเบา		๑	๑	๑๑๒,๘๐๐	๑	๑	๑	-	-	-	๔,๕๖๐	๔,๘๐๐	๕,๐๔๐	๑๑๗,๓๖๐	๑๒๒,๑๖๐	๑๒๗,๐๘๐	
๑๘๘	พนักงานขับเครื่องจักรกลขนาดเบา		๑	๑	๑๑๒,๘๐๐	๑	๑	๑	-	-	-	๔,๕๖๐	๔,๘๐๐	๕,๐๔๐	๑๑๗,๓๖๐	๑๒๒,๑๖๐	๑๒๗,๐๘๐	
๑๘๙	พนักงานขับเครื่องจักรกลขนาดกลาง		๑	๑	๒๓๖,๕๒๐	๑	๑	๑	-	-	-	๙,๔๘๐	๙,๘๘๐	๑๐,๓๒๐	๒๔๖,๐๐๐	๒๕๕,๘๘๐	๒๖๖,๑๖๐	
๑๙๐	พนักงานขับเครื่องจักรกลขนาดกลาง		๑	๑	๒๒๗,๑๖๐	๑	๑	๑	-	-	-	๙,๑๒๐	๙,๔๘๐	๙,๘๘๐	๒๓๖,๒๘๐	๒๔๕,๗๖๐	๒๕๕,๖๐๐	
๑๙๑	พนักงานขับเครื่องจักรกลขนาดกลาง		๑	๑	๒๑๓,๖๐๐	๑	๑	๑	-	-	-	๘,๖๔๐	๙,๐๐๐	๙,๓๖๐	๒๒๒,๒๔๐	๒๓๑,๒๔๐	๒๔๐,๖๐๐	
๑๙๒	พนักงานขับเครื่องจักรกลขนาดกลาง		๑	๑	๒๑๓,๖๐๐	๑	๑	๑	-	-	-	๘,๖๔๐	๙,๐๐๐	๙,๓๖๐	๒๒๒,๒๔๐	๒๓๑,๒๔๐	๒๔๐,๖๐๐	
๑๙๓	พนักงานขับเครื่องจักรกลขนาดกลาง		๑	๑	๒๑๓,๖๐๐	๑	๑	๑	-	-	-	๘,๖๔๐	๙,๐๐๐	๙,๓๖๐	๒๒๒,๒๔๐	๒๓๑,๒๔๐	๒๔๐,๖๐๐	
๑๙๔	พนักงานขับเครื่องจักรกลขนาดกลาง		๑	๑	๒๑๓,๖๐๐	๑	๑	๑	-	-	-	๘,๖๔๐	๙,๐๐๐	๙,๓๖๐	๒๒๒,๒๔๐	๒๓๑,๒๔๐	๒๔๐,๖๐๐	
๑๙๕	พนักงานขับเครื่องจักรกลขนาดกลาง		๑	๑	๒๑๕,๖๔๐	๑	๑	๑	-	-	-	๘,๖๔๐	๙,๐๐๐	๙,๓๖๐	๒๒๔,๒๘๐	๒๓๓,๒๘๐	๒๔๒,๖๔๐	
๑๙๖	พนักงานขับเครื่องจักรกลขนาดกลาง		๑	๑	๒๑๑,๕๖๐	๑	๑	๑	-	-	-	๘,๕๒๐	๘,๘๘๐	๙,๒๔๐	๒๒๐,๐๘๐	๒๒๘,๙๖๐	๒๓๘,๒๐๐	
๑๙๗	พนักงานขับเครื่องจักรกลขนาดกลาง		๑	๑	๒๑๕,๖๔๐	๑	๑	๑	-	-	-	๘,๖๔๐	๙,๐๐๐	๙,๓๖๐	๒๒๔,๒๘๐	๒๓๓,๒๘๐	๒๔๒,๖๔๐	
๑๙๘	พนักงานขับเครื่องจักรกลขนาดกลาง		๑	๑	๑๘๗,๒๐๐	๑	๑	๑	-	-	-	๗,๕๖๐	๗,๘๐๐	๘,๑๖๐	๑๙๔,๗๖๐	๒๐๒,๕๖๐	๒๑๐,๗๒๐	
๑๙๙	พนักงานขับเครื่องจักรกลขนาดกลาง		๑	๑	๑๘๗,๒๐๐	๑	๑	๑	-	-	-	๗,๕๖๐	๗,๘๐๐	๘,๑๖๐	๑๙๔,๗๖๐	๒๐๒,๕๖๐	๒๑๐,๗๒๐	
๒๐๐	พนักงานขับเครื่องจักรกลขนาดกลาง		๑	๑	๑๘๐,๐๐๐	๑	๑	๑	-	-	-	-	๗,๒๐๐	๗,๕๖๐	๑๘๐,๐๐๐	๑๘๗,๒๐๐	๑๙๔,๗๖๐	
๒๐๑	พนักงานขับเครื่องจักรกลขนาดกลาง		๑	๑	๑๘๐,๐๐๐	๑	๑	๑	-	-	-	-	๗,๒๐๐	๗,๕๖๐	๑๘๐,๐๐๐	๑๘๗,๒๐๐	๑๙๔,๗๖๐	
๒๐๒	พนักงานขับเครื่องจักรกลขนาดกลาง		๑	-	๑๘๐,๐๐๐	๑	๑	๑	-	-	-	-	๗,๒๐๐	๗,๕๖๐	๑๘๐,๐๐๐	๑๘๗,๒๐๐	๑๙๔,๗๖๐	ว่าง
๒๐๓	พนักงานขับเครื่องจักรกลขนาดหนัก		๑	๑	๒๓๘,๙๒๐	๑	๑	๑	-	-	-	๙,๖๐๐	๙,๙๖๐	๑๐,๔๔๐	๒๔๘,๕๒๐	๒๕๘,๔๘๐	๒๖๘,๙๒๐	
๒๐๔	พนักงานขับเครื่องจักรกลขนาดหนัก		๑	๑	๒๓๖,๕๒๐	๑	๑	๑	-	-	-	๙,๘๘๐	๙,๘๘๐	๑๐,๓๒๐	๒๔๖,๐๐๐	๒๕๕,๘๘๐	๒๖๖,๑๖๐	
๒๐๕	พนักงานขับเครื่องจักรกลขนาดหนัก		๑	๑	๒๓๒,๕๖๐	๑	๑	๑	-	-	-	๙,๓๖๐	๙,๗๒๐	๑๐,๐๘๐	๒๔๒,๙๒๐	๒๕๑,๖๔๐	๒๖๑,๗๒๐	
๒๐๖	พนักงานขับเครื่องจักรกลขนาดหนัก		๑	๑	๒๓๒,๕๖๐	๑	๑	๑	-	-	-	๙,๓๖๐	๙,๗๒๐	๑๐,๐๘๐	๒๔๒,๙๒๐	๒๕๑,๖๔๐	๒๖๑,๗๒๐	
๒๐๗	พนักงานขับเครื่องจักรกลขนาดหนัก		๑	๑	๒๓๔,๘๔๐	๑	๑	๑	-	-	-	๙,๔๘๐	๙,๘๘๐	๑๐,๒๐๐	๒๔๔,๓๒๐	๒๕๓,๑๖๐	๒๖๔,๓๖๐	
๒๐๘	พนักงานขับเครื่องจักรกลขนาดหนัก		๑	๑	๒๓๒,๕๖๐	๑	๑	๑	-	-	-	๙,๓๖๐	๙,๗๒๐	๑๐,๐๘๐	๒๔๒,๙๒๐	๒๕๑,๖๔๐	๒๖๑,๗๒๐	
	กองการศึกษา ศาสนาและวัฒนธรรม																	
๒๐๙	ผู้อำนวยการกองการศึกษา ศาสนาและวัฒนธรรม (นักบริหารงานการศึกษา)	อำนาจยกท้องถื่นระดับกลาง	๑	๑	๕๗๙,๙๖๐	๑	๑	๑	-	-	-	๑๖,๔๔๐	๑๖,๕๖๐	๑๖,๘๔๐	๕๙๖,๔๐๐	๖๒๑,๙๖๐	๖๒๙,๔๐๐	
๒๑๐	หัวหน้าฝ่ายส่งเสริมการศึกษา ศาสนาและวัฒนธรรม (นักบริหารงานการศึกษา)	อำนาจยกท้องถื่นระดับต้น	๑	๑	๓๒๓,๖๔๐	๑	๑	๑	-	-	-	๑๑,๘๘๐	๑๒,๒๔๐	๑๒,๙๖๐	๓๓๕,๕๒๐	๓๔๗,๗๖๐	๓๖๐,๗๒๐	
๒๑๑	หัวหน้าฝ่ายบริหารงานการศึกษา (นักบริหารงานการศึกษา)	อำนาจยกท้องถื่นระดับต้น	๑	-	๔๑๑,๖๐๐	๑	๑	๑	-	-	-	๑๓,๖๒๐	๑๓,๖๒๐	๑๓,๖๒๐	๔๒๕,๒๒๐	๔๓๘,๘๘๐	๔๕๒,๕๖๐	บัญชี ก.จ.
๒๑๒	ศึกษานิเทศก์		๑	-	๓๘๘,๘๖๐	๑	๑	๑	-	-	-	๒๑,๒๔๐	๒๑,๒๔๐	๒๑,๒๔๐	๔๑๐,๑๐๐	๔๓๑,๓๔๐	๔๕๒,๕๘๐	รับโอน
๒๑๓	นักวิชาการศึกษา	ชำนาญการ	๑	๑	๒๘๒,๖๐๐	๑	๑	๑	-	-	-	๑๑,๒๘๐	๑๑,๗๖๐	๑๑,๘๘๐	๒๙๓,๘๘๐	๓๐๕,๖๔๐	๓๑๗,๕๒๐	
๒๑๔	นักวิชาการศึกษา	ชำนาญการ	๑	๑	๒๘๔,๕๒๐	๑	๑	๑	-	-	-	๙,๒๔๐	๙,๘๘๐	๙,๗๒๐	๒๙๓,๗๖๐	๓๐๓,๒๔๐	๓๑๒,๙๖๐	
๒๑๕	นักวิชาการศึกษา	ชำนาญการ	๑	๑	๒๖๖,๐๔๐	๑	๑	๑	-	-	-	๑๐,๙๒๐	๑๑,๑๖๐	๑๑,๕๒๐	๒๗๖,๙๖๐	๒๘๘,๑๒๐	๒๙๙,๖๔๐	
๒๑๖	นักวิชาการวัฒนธรรม	ปฏิบัติการ/ชำนาญการ	๑	-	๓๕๕,๓๒๐	๑	๑	๑	-	-	-	๑๒,๐๐๐	๑๒,๐๐๐	๑๒,๐๐๐	๓๖๗,๓๒๐	๓๗๙,๓๒๐	๓๙๑,๓๒๐	รับโอน
๒๑๗	นักสันทนการ	ปฏิบัติการ/ชำนาญการ	๑	-	๓๕๕,๓๒๐	๑	๑	๑	-	-	-	๑๒,๐๐๐	๑๒,๐๐๐	๑๒,๐๐๐	๓๖๗,๓๒๐	๓๗๙,๓๒๐	๓๙๑,๓๒๐	บัญชี กสส.
๒๑๘	นักสันทนการ	ปฏิบัติการ/ชำนาญการ	๑	-	๓๕๕,๓๒๐	๑	๑	๑	-	-	-	๑๒,๐๐๐	๑๒,๐๐๐	๑๒,๐๐๐	๓๖๗,๓๒๐	๓๗๙,๓๒๐	๓๙๑,๓๒๐	รับโอน
๒๑๙	เจ้าพนักงานธุรการ	ชำนาญงาน	๑	๑	๒๖๙,๘๘๐	๑	๑	๑	-	-	-	๑๐,๕๖๐	๑๐,๘๐๐	๑๑,๐๔๐	๒๘๐,๔๔๐	๒๙๑,๒๔๐	๓๐๒,๒๘๐	

ที่	ชื่อสายงาน	ประเภท	จำนวนทั้งหมด	จำนวนที่มีอยู่ปัจจุบัน		อัตราตำแหน่งที่คาดว่าจะต้องใช้ในช่วงระยะ ๓ ปีข้างหน้า			อัตรากำลังคนเพิ่ม / ลด			ภาวะค่าใช้จ่ายที่เพิ่มขึ้น (๒)			ค่าใช้จ่ายรวม (๓)			หมายเหตุ
				จำนวน(คน)	เงินเดือน(๑)	๒๕๖๑	๒๕๖๒	๒๕๖๓	๒๕๖๑	๒๕๖๒	๒๕๖๓	๒,๕๖๑	๒,๕๖๒	๒,๕๖๓	๒,๕๖๑	๒,๕๖๒	๒,๕๖๓	
๒๕๗	ครู		๑	๑	-	๑	๑	๑	+๑	-	-	-	-	-	-	-	-	เงินอุดหนุน
๒๕๘	ครูผู้ช่วย		๑	๑	-	๑	๑	๑	+๑	-	-	-	-	-	-	-	-	เงินอุดหนุน
๒๕๙	ครูผู้ช่วย		๑	-	-	๑	๑	๑	-	+๑	-	-	-	-	-	-	-	เงินอุดหนุน
๒๖๐	ครู		๑	๑	-	๑	๑	๑	-	+๑	-	-	-	-	-	-	-	เงินอุดหนุน
๒๖๑	ครูผู้ช่วย		๑	-	-	-	๑	๑	-	+๑	-	-	-	-	-	-	-	รอการจัดสรร
๒๖๒	ครูผู้ช่วย		๑	-	-	-	๑	๑	-	+๑	-	-	-	-	-	-	-	รอการจัดสรร
บุคลากรสนับสนุนการสอน																		
๒๖๓	ผู้ช่วยเจ้าพนักงานการเงินและบัญชี		๑	๑	-	๑	๑	๑	-	-	-	-	-	-	-	-	-	เงินอุดหนุน
๒๖๔	ผู้ช่วยเจ้าพนักงานการเงินและบัญชี		๑	๑	-	๑	๑	๑	-	-	-	-	-	-	-	-	-	เงินอุดหนุน
๒๖๕	ผู้ช่วยเจ้าพนักงานพัสดุ		๑	๑	-	๑	๑	๑	-	-	-	-	-	-	-	-	-	เงินอุดหนุน
๒๖๖	ภารโรง		๑	๑	-	๑	๑	๑	-	-	-	-	-	-	-	-	-	เงินอุดหนุน
๒๖๗	ภารโรง		๑	๑	-	๑	๑	๑	+๑	-	-	-	-	-	-	-	-	เงินอุดหนุน
หน่วยตรวจสอบภายใน																		
๒๖๘	นักวิชาการตรวจสอบภายใน	ชำนาญการ	๑	๑	๒๘๐,๐๘๐	๑	๑	๑	-	-	-	๙,๐๐๐	๙,๓๖๐	๙,๖๐๐	๒๘๙,๐๘๐	๒๙๘,๔๔๐	๓๐๘,๐๔๐	๒๕,๔๗๐
๒๖๙	นักวิชาการตรวจสอบภายใน	ปฏิบัติการ	๑	๑	๓๕๕,๓๒๐	๑	๑	๑	-	-	-	๑๒,๐๐๐	๑๒,๐๐๐	๑๒,๐๐๐	๓๖๗,๓๒๐	๓๗๙,๓๒๐	๓๙๑,๓๒๐	๑๕,๘๔๐
๒๗๐	เจ้าพนักงานธุรการ	ชำนาญงาน	๑	๑	๒๒๑,๒๘๐	๑	๑	๑	-	-	-	๙,๑๒๐	๙,๒๔๐	๙,๓๖๐	๒๓๐,๔๐๐	๒๓๙,๖๔๐	๒๔๙,๓๖๐	๒๐,๓๖๐
(๔)	รวม		๒๗๐	๒๐๘	๖๑,๙๙๙,๕๘๐	๒๖๖	๒๖๙	๒๗๐	+๔	+๒	๑	๒,๑๐๙,๑๔๐	๒,๒๑๗,๑๓๐	๒,๒๖๕,๖๐๐	๖๓,๙๑๘,๗๒๐	๖๖,๑๓๕,๘๕๐	๖๘,๕๔๑,๕๕๐	
(๕)	ประมาณการประโยชน์ตอบแทนอื่น ๒๐%																	
(๖)	รวมเป็นค่าใช้จ่ายด้านบุคคลทั้งสิ้น																	
(๗)	คิดเป็นร้อยละ ๔๐ ของงบประมาณรายจ่ายประจำปี																	

หมายเหตุ : ๑. ปรับปรุงการกำหนดตำแหน่งรองปลัดองค์การบริหารส่วนจังหวัด (นักบริหารงานท้องถิ่น ระดับสูง) ตามประกาศ ก.จ.แม่ฮ่องสอน เรื่อง หลักเกณฑ์และเงื่อนไขเกี่ยวกับโครงสร้างส่วนราชการและระดับตำแหน่งขององค์การบริหารส่วนจังหวัด (ฉบับที่ ๒) พ.ศ. ๒๕๖๓

๒. ยุบเลิกตำแหน่งพนักงานจ้างตามภารกิจ ตำแหน่งผู้ช่วยครูการศึกษาพิเศษ สังกัดกองการศึกษา จำนวน ๑ อัตรา

๓. กำหนดตำแหน่งพนักงานจ้างตามภารกิจ ตำแหน่งผู้ช่วยวิศวกรโยธา สังกัดกองช่าง เพิ่มขึ้นใหม่ จำนวน ๑ อัตรา